

福祉 介護 求人情報

Fajon

ファージョン
Favorite Job
Information

1 2026
January



特集:「令和7年度 福祉・介護の仕事魅力配信事業」のお知らせ



〔表紙写真〕 社会福祉法人まこと 特別養護老人ホームしあわせの家

掲載情報

(求人職種、最新の求人番号順)

- 介護職のお仕事
- ホームヘルパーのお仕事
- 生活相談員のお仕事
- ケアマネジャーのお仕事
- 支援員、指導員のお仕事
- 児童のお仕事
- 保育のお仕事
- 看護師のお仕事

■ その他のお仕事

- ・ 認定調査員
- ・ 栄養士
- ・ 調理員
- ・ 運転手
- ・ 事務員
- ・ 相談員
- ・ サービス提供責任者
- ・ 理学療法士 等

◎この求人情報誌は、令和7年12月5日現在の有効求人情報を掲載しています。

◎福祉人材センター掲載の求人情報は、当センターにご登録いただいたうえで、職業紹介を受けてください。(電話連絡による職業紹介も受付します)

◎当センターへのご登録は、福祉人材センターホームページ「福祉のお仕事」の「仕事を探す」の中から「(新規登録)」を選択のうえ、登録してください。

◎詳細な情報をご覧になりたい場合は、福祉人材センターに来所して求人票を閲覧されるか、ホームページ「福祉のお仕事」(<https://www.fukushi-work.jp>)の「仕事を探す」→「求人検索」からご確認ください。
(「福祉のお仕事」求人番号での検索は、4桁の数字「3800」を先頭に入れてください)

◎必要資格等欄の「ヘルパー2級」は「介護職員初任者研修」に変更しています。



愛媛県福祉人材センター

社会福祉法人 愛媛県社会福祉協議会 福祉人材無料職業紹介所

令和7年度

お気軽にご利用ください!!

相談
無料

福祉

介護

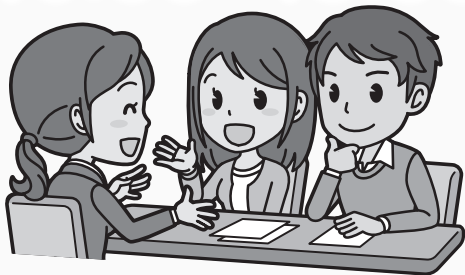
出張相談



就職・転職、求人票の内容等
相談に応じます。

相談時間

10:00~15:00



予約不要

秘密厳守

※ハローワーク以外の会場（近隣の商業施設等）での開催も予定しています。

※松山市近郊の会場でも開催を予定しています。

※雇用保険の求職活動として認められます。



福祉・介護の仕事や資格に関心のある方や現在仕事をお探しの方の相談に応じるため、相談員が県内のハローワーク(*)にお伺いします。

*人材確保対策コーナーを設置している松山を除く。



ハローワーク（相談場所）	相談日	4月	5月	6月	7月	8月	9月	10月	11月	12月	1月	2月	3月
<input type="checkbox"/> ハローワーク 四国中央	毎月第2水曜日	9日	14日	11日	9日	13日	10日	8日	12日	10日	14日	18日 ^{※1}	11日
<input type="checkbox"/> ハローワーク 今 治	毎月第2木曜日	10日	8日	12日	10日	14日	11日	9日	13日	11日	8日	12日	12日
<input type="checkbox"/> ハローワーク 西 条	毎月第3火曜日	15日	20日	17日	15日	19日	16日	21日	18日	16日	20日	17日	17日
<input type="checkbox"/> ハローワーク 宇 和 島	毎月第3木曜日	17日	15日	19日	17日	21日	18日	16日	20日	18日	15日	19日	19日
<input type="checkbox"/> ハローワーク 大 洲	毎月第3金曜日	18日	16日	20日	18日	15日	19日	17日	21日	19日	16日	20日	13日 ^{※2}
<input type="checkbox"/> ハローワーク 八 幡 浜	毎月第4月曜日	28日	26日	23日	28日	25日	22日	27日	17日 ^{※2}	22日	26日	16日 ^{※2}	23日
<input type="checkbox"/> ハローワーク 新 居 浜	毎月第4金曜日	25日	23日	27日	25日	22日	26日	24日	28日	26日	23日	27日	13日 ^{※3}

※1 祝日のため翌週に変更 ※2 祝日のため先週に変更 ※3 年度末の都合で先週に変更

状況により、相談日を変更する場合があります

愛媛県福祉人材センター

（社会福祉法人 愛媛県社会福祉協議会 福祉人材無料職業紹介所）

〒790-8553 松山市持田町三丁目8番15号 愛媛県総合社会福祉会館 2階

☎ 089-921-5344 FAX 089-921-3398

Eメール jinzai@ehime-shakyo.or.jp

公式サイト



【介護職のお仕事】

求人No.	職種	雇用形態	施設種別	法人又は施設等名	所在地	人数	年齢	給与(単位:円)	学歴	必要資格等	その他資格条件
2512-00183	介護職員	パート	通所介護	デイホーム土屋宇和島	宇和島市 保田字大幡口甲1916-1	3	不問	時給 1,050 ~ 1,120	不問	介護職員初任者研修 実務者研修、介護福祉士	AT限定
2512-00169	介護職員	パート	特定施設入居者生活介護	ナッシングホーム朝生田	松山市 朝生田町1-15-1	3	不問	時給 1,033 ~ 1,200	不問		午前のみ 8:30～12:00
2512-00168	介護職員	パート	特定施設入居者生活介護	ナッシングホーム朝生田	松山市 朝生田町1-15-1	3	不問	時給 1,033 ~ 1,200	不問		
2512-00158	介護職員	パート	通所介護	デイサービスさくら	松山市 桑原7-5-24	2	不問	時給 1,033 ~ 1,200	不問	介護職員初任者研修(見込)	
2512-00157	介護職員	パート	認知症対応型共同生活介護	土香里	伊予市大平 字片山甲225-1	1	不問	時給 1,033 ~ 1,033	不問		普通自動車
2512-00150	介護職員	パート	小規模多機能	亀の郷	大洲市 松尾465-1	2	不問	時給 1,200 ~ 1,250	不問	介護福祉士 介護職員初任者研修 認知症介護基礎研修	
2512-00149	介護職員	臨時	小規模多機能等	エンジョイライフ	大洲市	1	不問	月給 180,000 ~ 210,000	不問		
2512-00148	介護職員	正規	認知症対応型共同生活介護	楽生苑	大洲市 松尾465-1	1	～ 64	月給 185,000 ~ 220,000	不問		普通自動車
2512-00147	介護職員	正規	小規模多機能	亀の郷	大洲市 松尾465-1	1	～ 64	月給 188,000 ~ 220,000	不問		普通自動車
2512-00131	介護職員	パート	小規模多機能	てとて	松山市 来住町1056-1	2	不問	時給 1,400 ~ 1,400	不問	介護福祉士、実務者研修 介護職員初任者研修	夜勤専従
2512-00130	介護職員	パート	小規模多機能	つむぎ	松山市 和氣町1-27	2	不問	時給 1,400 ~ 1,400	不問	介護福祉士、実務者研修 介護職員初任者研修	夜勤専従
2512-00129	介護職員	パート	小規模多機能	ここえ	松山市 平井町甲3277-1	2	不問	時給 1,400 ~ 1,400	不問	介護福祉士、実務者研修 介護職員初任者研修	夜勤専従
2512-00127	介護職員	パート	認知症対応型共同生活介護	だんだん	松山市 朝生田町7-8-4	2	不問	時給 1,400 ~ 1,400	不問	介護福祉士、実務者研修 介護職員初任者研修	夜勤専従
2512-00126	介護職員	パート	小規模多機能	だんだん	松山市 朝生田町7-8-4	2	不問	時給 1,400 ~ 1,400	不問	介護福祉士、実務者研修 介護職員初任者研修	夜勤専従
2512-00125	介護職員	パート	認知症対応型共同生活介護	むく	松山市 西野町甲434-1	2	不問	時給 1,400 ~ 1,400	不問	介護福祉士、実務者研修 介護職員初任者研修	夜勤専従
2512-00124	介護職員	パート	認知症対応型共同生活介護	風花	松山市 来住町1057-1	2	不問	時給 1,400 ~ 1,400	不問	介護福祉士、実務者研修 介護職員初任者研修	夜勤専従
2512-00115	介護職員	正規	認知症対応型共同生活介護	OneLife	松山市 山西町784-1	1	不問	月給 174,445 ~ 232,300	不問	介護職員初任者研修	
2512-00099	介護職員	正規	特別養護老人ホーム	ガリラヤ久米	松山市 久米窪田町667-1	1	～ 59	月給 194,100 ~ 251,900	高卒	介護職員初任者研修	
2512-00098	介護職員	正規	特別養護老人ホーム	ガリラヤ荘	東温市 南方1766-1	3	～ 64	月給 194,100 ~ 251,900	不問	介護福祉士、実務者研修 介護職員初任者研修	
2512-00091	介護職員	正規	小規模多機能	響	松山市	3	不問	月給 191,000 ~ 244,000	不問		
2512-00079	介護職員	正規	特別養護老人ホーム	ル・ソレイユ	西条市丹原町 今井457-1	3	不問	月給 170,000 ~ 261,000	不問		
2512-00068	介護職員	正規	認知症対応型共同生活介護	ウェルケアサービス	今治市 恵美須町2-2-1	3	～ 65	月給 179,500 ~ 209,500	不問		
2512-00067	介護職員	正規	特定施設入居者生活介護等	アコンプリシー(笑歩会)	松山市、東温市 伊予郡松前町	2	不問	月給 233,000 ~ 255,000	不問	介護福祉士	
2512-00066	介護職員	正規	特定施設入居者生活介護等	アコンプリシー(笑歩会)	松山市、東温市 伊予郡松前町	2	不問	月給 223,000 ~ 248,000	不問	実務者研修	
2512-00065	介護職員	正規	特定施設入居者生活介護等	アコンプリシー(笑歩会)	松山市、東温市 伊予郡松前町	2	不問	月給 213,000 ~ 240,000	不問	介護職員初任者研修	
2512-00064	介護職員	正規	特定施設入居者生活介護等	アコンプリシー(笑歩会)	松山市、東温市 伊予郡松前町	2	不問	月給 200,000 ~ 210,000	不問		
2512-00055	介護職員	正規	介護老人保健施設	介護老人保健施設れんげ荘	松山市 東石井1-11-30	2	～ 64	月給 206,000 ~ 226,000	不問	介護福祉士(見込)	
2512-00054	介護職員	正規	特別養護老人ホーム等	高齢者総合福祉施設サンシティ北条	松山市 下難波甲1377-2	3	～ 64	月給 206,000 ~ 226,000	不問	介護福祉士(見込)	
2512-00053	介護職員	正規	介護老人保健施設	西安	八幡浜市 大平1-870-2	2	～ 64	月給 182,000 ~ 189,000	不問	介護職員初任者研修(見込)	
2512-00050	介護職員	正規	特別養護老人ホーム等	白寿会	松山市 八幡浜市	2	～ 64	月給 206,000 ~ 206,000	不問	介護福祉士(見込)	
2512-00047	介護職員	正規	定期巡回随時対応サービス	ココロココ24松山	松山市 姫原3-9-11	5	不問	月給 195,000 ~ 220,000	不問	介護福祉士	普通自動車
2512-00043	介護職員	正規	通所介護	ケアフル土居田	松山市 土居田81-1	1	～ 64	月給 190,000 ~ 230,000	不問	介護職員初任者研修 実務者研修、介護福祉士	普通自動車
2512-00041	介護職員	正規	特別養護老人ホーム	伊予千寿苑	西条市 飯岡3383	1	不問	月給 188,040 ~ 214,600	不問		
2512-00040	介護職員	正規	認知症対応型共同生活介護等	四つ葉	松山市	5	不問	月給 180,000 ~ 220,000	不問		
2512-00033	介護職員	正規	特別養護老人ホーム	なごみ	西条市 周布326	1	～ 64	月給 158,824 ~ 226,600	不問		
2512-00032	介護職員	正規	特別養護老人ホーム等	興風会	今治市大西町 紺原甲290-1	2	不問	月給 177,000 ~ 209,000	不問		
2512-00028	介護職員	正規	特別養護老人ホーム	伊予あいじゅ	伊予市 下吉川字北西原1781-1	3	～ 64	月給 192,000 ~ 216,300	不問	介護職員初任者研修	
2512-00026	介護職員	正規	通所介護	南高井 ディサービスセンター	松山市 南高井町333	2	～ 59	月給 186,100 ~ 242,740	不問	介護福祉士、実務者研修 介護職員初任者研修	普通自動車
2512-00025	介護職員	正規	小規模多機能	つよし	松山市 津吉町611-2	2	～ 59	月給 196,240 ~ 242,740	不問	介護福祉士	AT限定
2512-00022	介護職員	正規	特別養護老人ホーム等	すいよう会	新居浜市	3	～ 60	月給 176,500 ~ 190,000	高卒		
2512-00011	介護職員	パート	通所介護	内子町老人 ディサービスセンター	喜多郡内子町 五十崎甲945-3	2	不問	時給 1,050 ~ 1,150	不問	介護職員初任者研修 介護福祉士、看護士、准看護士	AT限定
2512-00010	介護職員	正規	小規模多機能	複合型サービス事業所仲まち	西条市 大町303-1	1	～ 59	月給 183,100 ~ 189,700	不問		AT限定

求人No.	職種	雇用形態	施設種別	法人又は施設等名	所在地	人数	年齢	給与(単位:円)	学歴	必要資格等	その他資格条件
2512-00009	介護職員	正規	介護老人保健施設等	水都苑	西条市 大町739	2	～ 59	月給 183,100 ～ 189,700	不問		
2512-00007	介護職員	正規	障い入所生活介護	障がい者支援施設 スマイル	松山市 余戸南6-5-3	2	不問	月給 196,400 ～ 228,000	不問	介護職員初任者研修(見込)	AT限定
2512-00006	介護職員	パート	障い入所生活介護等	障がい者支援施設 スマイル	松山市 余戸南6-5-3	2	不問	時給 1,033 ～ 1,230	不問	介護職員初任者研修(見込)	
2512-00003	介護職員	正規	小規模多機能等	ほくと	松山市	2	～ 69	月給 186,000 ～ 216,000	不問		普通自動車
2512-00002	介護職員	正規	特別養護老人ホーム等	なかやま幸梅園	伊予市中山町 中山寅381	2	不問	月給 183,100 ～ 266,700	不問		普通自動車
2512-00001	介護職員	正規	認知症対応型 共同生活介護等	日親会	今治市菊間町 浜1453-1	2	不問	月給 185,000 ～ 272,000	不問		
2511-00277	介護職員	正規	通所リハビリ	ケアプラス デイサービスセンター 今治	今治市 北鳥生町1-3-55	4	～ 59	月給 190,000 ～ 220,000	不問		
2511-00273	介護職員	正規	有料老人ホーム等	大島シーサンド	今治市吉海町 臥間46-2	5	～ 69	月給 170,000 ～ 260,000	不問		
2511-00271	介護職員	正規	特別養護老人ホーム	みどりの郷	今治市 上徳甲110-1	1	～ 59	月給 183,000 ～ 230,000	不問		普通自動車
2511-00270	介護職員	正規	通所リハビリ	おおいし光生園	今治市大西町 九王甲622-1	1	～ 65	月給 170,000 ～ 210,000	不問		普通自動車
2511-00268	介護職員	正規	介護老人保健施設	おおいし光生園	今治市大西町 九王甲622-1	2	～ 65	月給 185,000 ～ 215,000	不問	介護福祉士	
2511-00267	介護職員	正規	介護老人保健施設	おおいし光生園	今治市大西町 九王甲622-1	2	～ 65	月給 175,000 ～ 205,000	不問		
2511-00264	介護職員	正規	介護老人保健施設	高井の里	松山市 高井町1203	3	～ 59	月給 183,700 ～ 230,000	不問		
2511-00260	介護職員	正規	認知症対応型 共同生活介護	グループホーム ひめ椿	松山市 今在家4-7-28	1	不問	月給 191,000 ～ 216,000	不問	介護福祉士、実務者研修 介護職員初任者研修	
2511-00257	介護職員	正規	介護老人保健施設	長安	東温市 志津川29-1	3	～ 64	月給 182,000 ～ 189,000	不問	介護職員初任者研修(見込)	
2511-00251	介護職員	臨時	特別養護老人ホーム等	松山広域福祉 施設事務組合	松山市	2	不問	月給 196,100 ～ 212,100	不問		
2511-00249	介護職員	正規	特別養護老人ホーム等	梅本の里 サテライト	松山市 平井町1287	2	～ 59	月給 184,460 ～ 208,120	不問		
2511-00248	介護職員	正規	特別養護老人ホーム等	梅本の里ゆにと	松山市 北梅本町1624-1	1	～ 59	月給 184,460 ～ 208,120	不問		
2511-00247	介護職員	正規	特別養護老人ホーム	梅本の里	松山市 北梅本町1624-1	1	～ 59	月給 184,460 ～ 208,120	不問		AT限定
2511-00231	介護職員	パート	通所介護	アトラス若葉	松山市 小川甲82	1	不問	時給 1,100 ～ 1,200	不問		AT限定
2511-00230	介護職員	正規	特別養護老人ホーム等	竹の郷	松山市 太山寺町1470	1	～ 64	月給 209,000 ～ 264,000	不問		AT限定
2511-00212	介護職員	パート	特別養護老人ホーム	サンランド	宇和島市吉田町 立間尻甲727-1	2	～ 64	時給 1,050 ～ 1,050	不問		
2511-00210	介護職員	臨時	介護老人保健施設等	ふれあい荘	宇和島市津島町 岩松甲39-1	6	不問	月給 199,600 ～ 235,000	不問	介護福祉士 介護職員初任者研修	
2511-00209	介護職員	パート	介護老人保健施設等	ふれあい荘	宇和島市津島町 岩松甲39-1	2	不問	時給 1,226 ～ 1,335	不問	介護福祉士 介護職員初任者研修	
2511-00208	介護職員	パート	通所介護等	ケアステーション ますほ	南宇和郡愛南町 宇和島市	6	不問	時給 1,300 ～ 1,400	不問		10:00～16:00 4時間程度
2511-00207	介護職員	パート	通所介護等	ケアステーション ますほ	南宇和郡愛南町 宇和島市	2	～ 62	時給 1,500 ～ 1,600	不問		9:00～12:00 3時間程度
2511-00205	介護職員	パート	有料老人ホーム	ますほの里	宇和島市津島町 高田甲2920-1	2	不問	時給 1,700 ～ 1,700	不問	介護福祉士 介護職員初任者研修	夜勤専従
2511-00193	介護職員	パート	介護老人保健施設	高井の里	松山市 高井町1203	2	不問	時給 1,239 ～ 1,411	不問	介護福祉士	
2511-00188	介護職員	正規	通所介護	デイサービス あいなんの里	南宇和郡愛南町 城辺甲211-3	1	～ 62	月給 178,840 ～ 298,200	高卒	介護福祉士、実務者研修 介護職員初任者研修	普通自動車
2511-00187	介護職員	正規	通所介護等	ケアステーション ますほ	宇和島市津島町 高田甲2920-1	3	～ 62	月給 178,840 ～ 298,200	高卒	介護福祉士 介護職員初任者研修	
2511-00181	介護職員	正規	通所介護等	TCS松山 (ティーシーエス)	松山市	3	不問	月給 178,000 ～ 240,000	不問		
2511-00171	介護職員	正規	通所介護	通所介護事業所 おいでんや	新居浜市 多喜浜1-2-16	1	～ 59	月給 181,100 ～ 253,000	不問		
2511-00170	介護職員	パート	特別養護老人ホーム	松山特別養護 老人ホーム	松山市 久万ノ台1717	2	不問	時給 1,500 ～ 2,000	不問		
2511-00169	介護職員	正規	認知症対応型 共同生活介護	松山医療生活 協同組合	松山市 立花5-1-53	1	～ 59	月給 174,000 ～ 231,900	不問	介護福祉士、実務者研修 介護職員初任者研修	
2511-00166	介護職員	正規	小規模多機能	松山医療生活 協同組合	松山市 立花5-1-53	1	～ 59	月給 183,000 ～ 259,900	不問	介護福祉士	
2511-00165	介護職員	パート	特別養護老人ホーム	風早の家	松山市 苞木甲200	2	不問	時給 1,033 ～ 1,120	不問		
2511-00164	介護職員	正規	特別養護老人ホーム	風早の家	松山市 苞木甲200	1	不問	月給 183,000 ～ 213,000	不問		
2511-00154	介護職員	正規	特別養護老人ホーム等	砥部寿会	伊予郡砥部町 松山市	4	～ 65	月給 183,000 ～ 218,500	不問	未経験歓迎	
2511-00141	介護職員	正規	介護老人保健施設	老人保健施設 たかのご館	松山市 鷹子町527-1	1	～ 62	月給 188,000 ～ 225,000	不問	介護福祉士	
2511-00140	介護職員	正規	介護老人保健施設	老人保健施設 たかのご館	松山市 鷹子町527-1	1	～ 62	月給 181,000 ～ 225,000	不問	介護福祉士 介護職員初任者研修	AT限定
2511-00136	介護職員	正規	通所介護	デイサービス ひがし野夢の石手	松山市 石手2-5-11	1	～ 64	月給 184,000 ～ 240,000	不問	介護職員初任者研修(見込)	
2511-00133	介護職員	パート	認知症対応型 共同生活介護	グループホーム 松風園	今治市 上徳乙284-1	2	不問	時給 1,060 ～ 1,060	不問		
2511-00123	介護職員	正規	認知症対応型 共同生活介護	アユーラ小規模 多機能型居宅介護 事業所	松山市 枝松6-3-15	2	～ 64	月給 190,000 ～ 230,000	不問	介護職員初任者研修	

求人No.	職種	雇用形態	施設種別	法人又は施設等名	所在地	人数	年齢	給与(単位:円)	学歴	必要資格等	その他資格条件
2511-00116	介護職員	正規	特別養護老人ホーム等	はびねす福祉会	新居浜市	3	～ 64	月給 178,520 ～ 235,456	不問		
2511-00111	介護職員	パート	訪問入浴介護	今治市社会福祉協議会	今治市	1	不問	時給 1,060 ～ 1,120	高卒	介護福祉士 介護職員初任者研修	AT限定
2511-00109	介護職員	パート	通所介護等	今治市社会福祉協議会	今治市	7	不問	時給 1,033 ～ 1,120	不問	介護福祉士 介護職員初任者研修	AT限定
2511-00107	介護職員	正規	通所介護	デイサービスはなび	今治市美須賀町4-1-22	1	不問	月給 180,500 ～ 190,700	不問		
2511-00105	介護職員	臨時	社会福祉協議会 養護老人ホーム	あけぼの荘	八幡浜市保内町 宮内1-72-1	1	不問	月給 164,400 ～ 164,400	不問		
2511-00104	介護職員	嘱託	社会福祉協議会 養護老人ホーム	あけぼの荘	八幡浜市保内町 宮内1-72-1	1	不問	月給 181,800 ～ 187,300	不問		夜勤専属 月9回～11回
2511-00103	介護職員	嘱託	社会福祉協議会 養護老人ホーム	あけぼの荘	八幡浜市保内町 宮内1-72-1	1	不問	月給 181,800 ～ 187,300	不問		
2511-00098	介護職員	パート	認知症対応型 共同生活介護	グループホーム おあしす	松山市 北久米町1004-7	1	不問	時給 1,033 ～ 1,033	不問	介護福祉士 介護職員初任者研修	
2511-00097	介護職員	パート	認知症対応型 共同生活介護	グループホーム おあしす	松山市 北久米町1004-7	1	不問	時給 1,112 ～ 1,118	不問	介護福祉士 介護職員初任者研修	
2511-00092	介護職員	臨時	特別養護老人ホーム等	宇和島地区 広域事務組合	宇和島市 鬼北町、松野町 愛南町	10	不問	月給 211,100 ～ 249,100	不問		
2511-00090	介護職員	パート	通所介護	デイサービスセンター サンケア潮見	松山市 平田町246-1	2	不問	時給 1,033 ～ 1,033	高卒	介護職員初任者研修	普通自動車
2511-00089	介護職員	正規	有料老人ホーム	あなぶき メディカルケア	松山市	3	～ 64	月給 182,100 ～ 212,500	不問	介護職員初任者研修 実務者研修、介護福祉士	
2511-00087	介護職員	正規	小規模多機能 ホーム南高井	松山市 南高井町333	2	～ 59	月給 186,100 ～ 244,000	不問	介護福祉士 介護職員初任者研修	AT限定	
2511-00085	介護職員	正規	認知症対応型 共同生活介護	グループホーム 松風園	今治市 上徳乙284-1	3	不問	月給 185,000 ～ 190,000	不問	介護職員初任者研修 実務者研修、介護福祉士	
2511-00083	介護職員	正規	介護医療院	エバーグリーン	伊予市 灘町66	2	～ 65	月給 196,000 ～ 216,000	不問		
2511-00082	介護職員	パート	介護老人 保健施設等	聖愛会	松山市	2	不問	時給 1,040 ～ 1,040	不問		
2511-00081	介護職員	正規	介護老人 保健施設等	聖愛会	松山市	1	～ 59	月給 187,600 ～ 221,400	不問	介護福祉士	
2511-00078	介護職員	正規	特別養護老人ホーム等	寿楽会	松山市 伊予郡松前町	3	～ 70	月給 244,000 ～ 264,000	不問	介護福祉士 資格取得後実務経験3年以上	
2511-00077	介護職員	正規	特別養護老人ホーム等	寿楽会	松山市 伊予郡松前町	3	～ 70	月給 233,000 ～ 243,000	不問	介護福祉士	
2511-00076	介護職員	正規	特別養護老人ホーム等	寿楽会	松山市 伊予郡松前町	3	～ 70	月給 223,000 ～ 243,000	不問	実務者研修	
2511-00075	介護職員	正規	特別養護老人ホーム等	寿楽会	松山市 伊予郡松前町	3	～ 70	月給 213,000 ～ 233,000	不問	介護職員初任者研修	
2511-00074	介護職員	正規	特別養護老人ホーム等	寿楽会	松山市 伊予郡松前町	3	～ 70	月給 200,000 ～ 220,000	不問		
2511-00067	介護職員	正規	通所介護	ケアフル朝生田	松山市 朝生田町1-12-2	1	～ 64	月給 190,000 ～ 220,000	不問	介護福祉士、実務者研修 介護職員初任者研修	普通自動車
2511-00056	介護職員	正規	通所介護	デイサービス来住	松山市 来住町1057-1	2	不問	月給 195,000 ～ 195,000	不問	介護職員初任者研修	
2511-00053	介護職員	正規	小規模多機能	てとて	松山市 来住町1056-1	2	～ 64	月給 195,000 ～ 195,000	不問	介護福祉士、実務者研修 介護職員初任者研修	普通自動車
2511-00052	介護職員	正規	小規模多機能	つむぎ	松山市 和気町1-27	2	～ 64	月給 195,000 ～ 195,000	不問	介護福祉士、実務者研修 介護職員初任者研修	普通自動車
2511-00051	介護職員	正規	小規模多機能	だんだん	松山市 朝生田町7-8-4	2	～ 64	月給 195,000 ～ 195,000	不問	介護福祉士、実務者研修 介護職員初任者研修	普通自動車
2511-00050	介護職員	正規	認知症対応型 共同生活介護	だんだん	松山市 朝生田町7-8-4	2	～ 64	月給 195,000 ～ 195,000	不問	介護福祉士、実務者研修 介護職員初任者研修	
2511-00049	介護職員	パート	小規模多機能	つむぎ	松山市 和気町1-27	2	不問	時給 1,200 ～ 1,200	不問		普通自動車
2511-00048	介護職員	パート	小規模多機能	ここえ	松山市 平井町甲3277-1	2	不問	時給 1,200 ～ 1,200	不問		普通自動車
2511-00047	介護職員	パート	小規模多機能	だんだん	松山市 朝生田町7-8-4	2	不問	時給 1,200 ～ 1,200	不問		普通自動車
2511-00046	介護職員	パート	認知症対応型 共同生活介護	だんだん	松山市 朝生田町7-8-4	2	不問	時給 1,200 ～ 1,200	不問		
2511-00045	介護職員	パート	認知症対応型 共同生活介護	むく	松山市 西野町甲434-1	2	不問	時給 1,200 ～ 1,200	不問		
2511-00044	介護職員	パート	認知症対応型 共同生活介護	風花	松山市 来住町1057-1	2	不問	時給 1,200 ～ 1,200	不問		
2511-00042	介護職員	正規	認知症対応型 共同生活介護	むく	松山市 西野町甲434-1	2	～ 64	月給 195,000 ～ 195,000	不問	介護福祉士、実務者研修 介護職員基礎研修 介護職員初任者研修	普通自動車
2511-00041	介護職員	正規	小規模多機能	ここえ	松山市 平井町甲3277-1	2	～ 64	月給 195,000 ～ 195,000	不問	介護福祉士、実務者研修 介護職員基礎研修 介護職員初任者研修	普通自動車
2511-00040	介護職員	パート	小規模多機能	てとて	松山市 来住町1057-1	2	不問	時給 1,200 ～ 1,200	不問		普通自動車
2511-00039	介護職員	正規	認知症対応型 共同生活介護	風花	松山市 来住町1057-1	2	～ 64	月給 195,000 ～ 195,000	不問	介護福祉士、実務者研修 介護職員基礎研修 介護職員初任者研修	普通自動車
2511-00038	介護職員	正規	認知症対応型 共同生活介護等	いしい和泉	松山市	1	～ 66	月給 176,000 ～ 255,000	不問		
2511-00035	介護職員	正規	高齢者関係 総合施設	朝生田あるる館	松山市 朝生田1-12-2	2	～ 64	月給 200,000 ～ 230,000	不問	介護福祉士(見込)	
2511-00034	介護職員	正規	介護老人 保健施設	しらさぎ苑	松山市 祓川1-2-28	1	～ 64	月給 180,000 ～ 233,500	不問	介護職員初任者研修	
2511-00033	介護職員	正規	介護老人 保健施設	しらさぎ苑	松山市 祓川1-2-28	1	～ 64	月給 190,000 ～ 245,500	不問	介護福祉士	
2511-00030	介護職員	正規	認知症対応型 共同生活介護	すみれ	松山市 三津4-638	1	～ 59	月給 177,000 ～ 213,000	高卒	介護職員初任者研修 介護福祉士(見込)	

求人No.	職種	雇用形態	施設種別	法人又は施設等名	所在地	人数	年齢	給与(単位:円)	学歴	必要資格等	その他 資格条件
2511-00026	介護職員	正規	介護老人保健施設	老人保健施設とべ和合苑	伊予郡砥部町北川毛1412-3	2	不問	月給 201,800 ～ 247,000	不問	夜勤等相談可	
2511-00022	介護職員	正規	認知症対応型共同生活介護	すずらん	松山市高井町1296-1	2	不問	月給 193,000 ～ 208,000	不問		
2511-00021	介護職員	正規	認知症対応型共同生活介護	こすもす	松山市高井町1296-1	2	不問	月給 193,000 ～ 208,000	不問		
2511-00020	介護職員	正規	認知症対応型共同生活介護	やまぶき	松山市下伊台町1293-3	2	不問	月給 198,000 ～ 218,000	不問		
2511-00019	介護職員	正規	特定施設入居者生活介護	パートナーハウスかとれあ	松山市高井町640-1	2	不問	月給 198,000 ～ 208,000	不問		
2511-00017	介護職員	パート	介護老人保健施設	あいじゅ	松山市来住町1171	3	不問	時給 1,093 ～ 1,133	高卒	無資格可 (法人内研修あり資格取得可)	
2511-00014	介護職員	パート	特別養護老人ホーム	宝閑荘	新居浜市東田3-11-91	1	不問	時給 1,033 ～ 1,055	不問		
2511-00013	介護職員	正規	認知症対応型共同生活介護	集い	新居浜市東田3-11-86	1	～ 59	月給 180,478 ～ 211,250	不問		
2511-00007	介護職員	パート	通所介護	デイサービスなごみ	四国中央市土居町小林1205	2	不問	時給 1,050 ～ 1,200	不問		普通自動車
2511-00003	介護職員	パート	小規模多機能	響	松山市	2	不問	時給 1,033 ～ 1,070	不問		
2510-00244	介護職員	正規	有料老人ホーム等	ケアジャパン	松山市	2	不問	月給 179,500 ～ 193,000	不問		
2510-00237	介護職員	正規	通所介護	総合福祉施設エンゼル	伊予郡松前町北川原33-1	2	～ 59	月給 184,000 ～ 209,000	不問		普通自動車
2510-00236	介護職員	パート	特別養護老人ホーム等	総合福祉施設エンゼル	伊予郡松前町北川原33-1	2	不問	時給 1,033 ～ 1,080	不問		普通自動車
2510-00219	介護職員	正規	特別養護老人ホーム等	森の園	伊予市森甲440-1	2	～ 64	月給 176,323 ～ 219,043	不問		普通自動車
2510-00218	介護職員	正規	特別養護老人ホーム等	リーフガーデンあさくら	今治市朝倉下乙102-2	3	不問	月給 200,000 ～ 290,000	不問		
2510-00212	介護職員	正規	特定施設入居者生活介護等	アコンブリシー(笑歩会)	松山市・東温市伊予郡松前町	2	不問	月給 244,000 ～ 265,000	不問	介護福祉士 資格取得後実務経験3年以上	
2510-00207	介護職員	パート	特別養護老人ホーム等	シルバーハウス吹揚	今治市黄金町3-2-6	1	不問	時給 1,100 ～ 1,300	不問	介護福祉士 介護職員初任者研修	
2510-00206	介護職員	正規	特別養護老人ホーム等	シルバーハウス吹揚	今治市黄金町3-2-6	2	～ 60	月給 186,600 ～ 252,000	不問	介護福祉士 介護職員初任者研修	
2510-00197	介護職員	パート	特別養護老人ホーム	かのこ	今治市宮ヶ崎甲700-1	1	不問	日給 12,285 ～ 12,285	不問		夜勤専従
2510-00194	介護職員	正規	特別養護老人ホーム等	まこと	四国中央市	3	不問	月給 186,700 ～ 347,100	不問		
2510-00192	介護職員	正規	介護老人保健施設等	ヒロセ	今治市国分7-4-1	3	不問	月給 195,000 ～ 290,000	不問		
2510-00190	介護職員	パート	通所リハビリ	伊予診療所	伊予市小湊816-1	2	不問	時給 1,050 ～ 1,330	不問	介護福祉士、実務者研修 介護職員初任者研修	AT限定
2510-00184	介護職員	パート	小規模多機能	にじいろ	松山市苞木甲200	1	不問	時給 1,033 ～ 1,070	不問		
2510-00178	介護職員	正規	特別養護老人ホーム	風早の家	松山市苞木甲200	1	不問	月給 183,000 ～ 213,000	不問		
2510-00171	介護職員	臨時	特別養護老人ホーム等	来島会	今治市	1	～ 64	時給 1,170 ～ 1,170	不問		AT限定
2510-00170	介護職員	正規	特別養護老人ホーム	かのこ	今治市宮ヶ崎甲700-1	1	～ 64	月給 165,000 ～ 264,900	不問		AT限定
2510-00161	介護職員	正規	特定施設入居者生活介護	ウェルケア畑寺	松山市畑寺3-8-41	2	～ 60	月給 223,000 ～ 233,000	高卒	介護福祉士	
2510-00159	介護職員	正規	介護老人保健施設	長浜ひまわり	大洲市柴甲1422-3	1	～ 59	月給 181,500 ～ 195,500	不問		普通自動車
2510-00158	介護職員	正規	介護老人保健施設	ひまわり	大洲市徳森1512-1	2	～ 59	月給 206,500 ～ 249,500	不問	介護福祉士	普通自動車
2510-00157	介護職員	正規	介護老人保健施設	ひまわり	大洲市徳森1512-1	2	～ 59	月給 181,500 ～ 195,500	不問		普通自動車
2510-00147	介護職員	臨時	通所介護	デイサービスセンター唐子荘	今治市旦甲479-1	1	不問	月給 169,580 ～ 183,180	不問		AT限定
2510-00146	介護職員	パート	通所介護	デイサービスセンター唐子荘	今治市旦甲479-1	1	不問	時給 1,033 ～ 1,050	不問		AT限定
2510-00121	介護職員	正規	認知症対応型共同生活介護	グループホームいだい	松山市下伊台町1382-1	1	不問	月給 193,000 ～ 213,000	不問	介護福祉士	
2510-00118	介護職員	正規	認知症対応型共同生活介護	グループホーム里の家	松山市今在家3-9-29	2	不問	月給 191,000 ～ 216,000	不問	介護福祉士、実務者研修 介護職員初任者研修	
2510-00112	介護職員	臨時	短期入所生活介護	ミネルワステイ	松山市	3	～ 59	月給 177,000 ～ 199,500	不問	介護福祉士 介護職員初任者研修	
2510-00111	介護職員	正規	特別養護老人ホーム等	アテナ会	松山市保免中3-3-23	3	～ 59	月給 177,000 ～ 210,700	不問	介護福祉士 介護職員初任者研修	
2510-00110	介護職員	正規	特別養護老人ホーム等	アテナ会	松山市	2	～ 59	月給 177,000 ～ 199,500	不問	介護福祉士 介護職員初任者研修	
2510-00109	介護職員	パート	特別養護老人ホーム等	アテナ会	松山市	1	不問	時給 1,033 ～ 1,033	不問	介護職員初任者研修	
2510-00108	介護職員	パート	認知症対応型共同生活介護	スローライフ	松山市	2	～ 64	時給 1,033 ～ 1,121	不問		普通自動車
2510-00107	介護職員	正規	認知症対応型共同生活介護	スローライフ	松山市	2	～ 64	月給 170,000 ～ 220,000	不問		普通自動車
2510-00106	介護職員	正規	特別養護老人ホーム等	総合福祉施設エンゼル	伊予郡松前町北川原33-1	2	～ 59	月給 184,000 ～ 210,000	不問		普通自動車
2510-00105	介護職員	パート	認知症対応型共同生活介護	けやきの里	新居浜市大生院154-3	1	不問	時給 1,050 ～ 1,150	不問	介護福祉士、実務者研修 介護職員初任者研修	
2510-00104	介護職員	臨時	認知症対応型共同生活介護	しおさい	新居浜市阿島1-7-27	3	～ 59	月給 175,600 ～ 196,700	不問	実務者研修 介護職員初任者研修	
2510-00103	介護職員	臨時	認知症対応型共同生活介護	けやきの里	新居浜市大生院154-3	1	～ 59	月給 175,600 ～ 246,000	不問	実務者研修 介護職員初任者研修	

求人No.	職種	雇用形態	施設種別	法人又は施設等名	所在地	人数	年齢	給与(単位:円)	学歴	必要資格等	その他資格条件
2510-00102	介護職員	臨時	特別養護老人ホーム	ハビネス双葉	松山市 土居町90-1	1	不問	月給 189,200 ~ 211,400	不問	介護福祉士、実務者研修 介護職員初任者研修 認知症介護基礎研修	
2510-00086	介護職員	正規	介護医療院	波方中央病院	今治市 波方町樋口甲 1683-1	3	～ 60	月給 173,000 ~ 188,000	不問		
2510-00084	介護職員	パート	有料老人ホーム	オアシス小坂	松山市 小坂5-16-10	2	不問	時給 1,112 ~ 1,118	不問		夜勤専従 夜勤18,350円～
2510-00083	介護職員	パート	有料老人ホーム	オアシス小坂	松山市 小坂5-16-10	2	不問	時給 1,033 ~ 1,033	不問		
2510-00082	介護職員	正規	有料老人ホーム	空海の里	大洲市 柚木752-1	1	不問	月給 176,400 ~ 204,000	不問		
2510-00081	介護職員	正規	有料老人ホーム	ココロココ	今治市、西条市 四国中央市、三島	4	～ 59	月給 222,000 ~ 272,000	不問	介護福祉士、実務者研修 介護職員初任者研修	賞与年4回
2510-00068	介護職員	正規	特定施設入居者生活介護	有料老人ホーム ガリラヤ久米	松山市 久米窪田町667-1	1	～ 59	月給 194,100 ~ 251,900	高卒	介護職員初任者研修	
2510-00067	介護職員	正規	特別養護老人ホーム等	りつりん館 アドバンス	松山市 畑寺町丙1-2	4	～ 59	月給 178,000 ~ 178,000	不問		
2510-00065	介護職員	正規	老人保健施設	りつりん館	松山市 畑寺町丙12-10	4	～ 59	月給 178,000 ~ 178,000	不問		
2510-00058	介護職員	正規	通所介護	ケアフル伊予	伊予市 市場甲1021-3	1	～ 64	月給 190,000 ~ 220,000	不問	介護福祉士、実務者研修 介護職員初任者研修	普通自動車
2510-00055	介護職員	パート	通所介護	ものさと	伊予市 上野580	1	不問	時給 1,033 ~ 1,033	不問		普通自動車
2510-00050	介護職員	正規	特定施設入居者生活介護	有料老人ホーム そがの里	松山市 小坂2-4-25	2	～ 64	月給 170,000 ~ 214,000	不問		
2510-00049	介護職員	パート	特定施設入居者生活介護	有料老人ホーム ガリラヤ久米	松山市 久米窪田町667-1	1	不問	時給 1,340 ~ 1,645	高卒	介護職員初任者研修	夜勤専従
2510-00048	介護職員	正規	特別養護老人ホーム	希望ヶ丘荘	大洲市菅田町 菅田丙495-34	3	～ 59	月給 206,130 ~ 252,280	不問	介護福祉士	普通自動車
2510-00047	介護職員	臨時	特別養護老人ホーム	希望ヶ丘荘	大洲市菅田町 菅田丙495-34	2	不問	月給 185,120 ~ 218,800	不問		普通自動車
2510-00044	介護職員	正規	認知症対応型共同生活介護	春のうらら	大洲市 新谷乙917-1	2	～ 66	月給 175,000 ~ 200,000	不問		
2510-00043	介護職員	正規	有料老人ホーム	ココロココ 四国中央	四国中央市 下柏町661-1	2	～ 59	月給 180,000 ~ 250,000	不問	介護福祉士、実務者研修 介護職員初任者研修	
2510-00031	介護職員	正規	介護療養型医療施設	南高井病院	松山市 南高井町333	3	～ 59	月給 186,100 ~ 245,060	不問	介護職員初任者研修 実務者研修、介護福祉士	
2510-00026	介護職員	パート	通所介護	デイサービス なでしこ	松山市 高井町647-6	1	不問	時給 1,100 ~ 1,200	不問		普通自動車
2510-00023	介護職員	パート	介護老人保健施設	あいじゅ	松山市 来住町1171	3	～ 64	時給 1,033 ~ 1,215	高卒		
2510-00022	介護職員	正規	介護老人保健施設	あいじゅ	松山市 来住町1171	2	不問	月給 200,900 ~ 268,500	不問	介護職員初任者研修 実務者研修、介護福祉士	
2510-00020	介護職員	臨時	特別養護老人ホーム	愛寿荘	松山市 来住町1171	5	不問	時給 1,033 ~ 1,206	不問		
2510-00019	介護職員	正規	特別養護老人ホーム	愛寿荘	松山市 来住町1171	5	～ 64	月給 199,400 ~ 269,000	不問	介護職員初任者研修	
2510-00018	介護職員	正規	特定施設入居者生活介護等	三津の里	松山市 古三津4-630	1	～ 59	月給 177,000 ~ 195,000	不問	介護福祉士 実務者研修(見込)	
2510-00017	介護職員	正規	介護老人保健施設	合歓の木	松山市 古三津3-5-5	3	～ 59	月給 177,000 ~ 195,000	不問	介護福祉士、実務者研修 介護職員初任者研修(見込)	
2510-00016	介護職員	正規	特定施設入居者生活介護等	ケアビレッジ 瀬戸風	松山市 古三津4-600-1	4	～ 59	月給 177,000 ~ 195,000	不問	介護福祉士、実務者研修 介護職員初任者研修(見込)	
2510-00013	介護職員	正規	特別養護老人ホーム等	亀天会	西条市、今治市	5	～ 59	月給 182,676 ~ 210,000	不問	介護職の経験2年以上	
2510-00010	介護職員	パート	通所介護	ていれぎ荘	松山市 水泥町405-1	1	不問	時給 1,160 ~ 1,230	不問		普通自動車
2510-00008	介護職員	正規	特別養護老人ホーム	姫ヶ浜荘	松山市 長師156-1	2	不問	月給 211,404 ~ 263,012	不問	介護福祉士(見込)	
2510-00002	介護職員	嘱託	(障)支援施設等	愛媛県社会福祉 事業団	松山市 道後今市1-2	1	不問	日給 8,222 ~ 8,222	不問		
2506-00209	介護職員	正規	有料老人ホーム	あなぶき メディカルケア	松山市	5	～ 64	月給 185,100 ~ 185,100	不問		新卒 2026.4雇用開始
2504-00217	介護職員	正規	介護老人保健施設	にぎたつ苑	松山市 山西880-2	2	不問	月給 163,700 ~ 192,900	専卒	介護福祉士	新卒 2026.5雇用開始
2504-00200	介護職員	正規	特別養護老人ホーム	あさひ苑	宇和島市 三浦西4979	3	不問	月給 171,300 ~ 195,500	専卒	介護福祉士 介護職員初任者研修	新卒 2026.4雇用開始
2504-00193	介護職員	正規	特別養護老人ホーム等	三恵会	新居浜市 東温市	10	不問	月給 181,100 ~ 209,000	不問		新卒 2026.4雇用開始

【ホームヘルパーのお仕事】

求人No.	職種	雇用形態	施設種別	法人又は施設等名	所在地	人数	年齢	給与(単位:円)	学歴	必要資格等	その他資格条件
2512-00114	ホームヘルパー	パート	重度訪問介護	ユースタイルケア	松山市 三番町3-5-6	5	～ 64	時給 1,310 ~ 1,310	不問	無資格者は3日間の研修あり	
2512-00103	ホームヘルパー	パート	有料老人ホーム	ケアビレッジ柳	松山市 柳井町1-11-15	1	不問	時給 1,100 ~ 1,200	不問	介護福祉士、実務者研修 介護職員初任者研修	早出 7:00～9:00
2512-00081	ホームヘルパー	正規	訪問介護	アユーラステーション 松山	松山市 日の出町10-80	2	～ 64	月給 200,000 ~ 240,000	不問	介護福祉士 介護職員初任者研修	原付
2512-00069	ホームヘルパー	パート	訪問介護	ウェルケア サービス	今治市 恵美須町2-2-1	5	不問	時給 1,200 ~ 1,200	不問	介護福祉士、実務者研修 介護職員初任者研修	
2512-00045	ホームヘルパー	パート	訪問介護	宇和島市 社会福祉協議会	宇和島市	1	不問	時給 1,300 ~ 1,900	不問	介護福祉士、実務者研修 介護職員初任者研修	普通自動車
2512-00027	ホームヘルパー	パート	訪問介護	ヘルパーステーション ミネルワ	松山市 高岡町301-1	2	不問	時給 1,150 ~ 1,600	不問	介護福祉士 介護職員初任者研修	
2512-00017	ホームヘルパー	パート	(障)居宅介護等 (主に身体)	在宅ケアステーション アイル	松山市 中野町甲589	2	不問	時給 1,500 ~ 1,950	不問	介護職員初任者研修 介護福祉士	
2512-00008	ホームヘルパー	パート	訪問介護等	障がい者支援施設 スマイル	松山市 余戸南6-5-3	2	不問	時給 1,033 ~ 1,630	不問	介護職員初任者研修(見込)	原付

求人No.	職種	雇用形態	施設種別	法人又は施設等名	所在地	人数	年齢	給与(単位:円)	学歴	必要資格等	その他資格条件
2512-00005	ホームヘルパー	正規	訪問介護	セントケア四国	松山市 古三津2-20-1	2	～ 67	月給 186,500 ～ 239,500	不問	介護職員初任者研修 実務者研修、介護福祉士	普通自動車
2511-00168	ホームヘルパー	パート	訪問介護	松山医療生活協同組合	松山市 立花5-1-53	5	不問	時給 1,060 ～ 1,060	不問	介護福祉士、実務者研修 介護職員初任者研修	
2511-00167	ホームヘルパー	正規	訪問介護	松山医療生活協同組合	松山市 立花5-1-53	1	～ 59	月給 169,000 ～ 210,300	不問	介護職員初任者研修	
2511-00162	ホームヘルパー	パート	訪問介護	セントケア四国	松山市、新居浜市 八幡浜市、西予市 宇和島市	10	不問	時給 1,435 ～ 2,165	不問	介護職員初任者研修	AT限定
2511-00149	ホームヘルパー	パート	訪問介護	訪問介護事業所 ハビネス椿	松山市 今在家3-9-29	2	不問	時給 1,300 ～ 1,800	不問	介護福祉士、実務者研修 介護職員初任者研修	
2511-00146	ホームヘルパー	パート	訪問介護等	ヘルパーステーション あいはぶ	松山市 木屋町4-2-8	10	不問	時給 1,400 ～ 1,600	不問	介護福祉士 介護職員初任者研修	
2511-00132	ホームヘルパー	パート	有料老人ホーム	ケアビレッジ柳	松山市 柳井町1-11-15	3	不問	時給 1,100 ～ 1,200	不問	介護福祉士 介護職員初任者研修(見込)	
2511-00114	ホームヘルパー	パート	訪問介護	ヘルパーステーション ペテル	松山市 祝谷6-1229	3	不問	時給 1,400 ～ 2,200	不問	介護職員初任者研修	普通自動車
2511-00110	ホームヘルパー	パート	訪問介護	今治市 社会福祉協議会	今治市	2	不問	時給 1,060 ～ 1,120	不問	介護福祉士 介護職員初任者研修	AT限定
2511-00066	ホームヘルパー	パート	訪問介護	伊予市 社会福祉協議会	伊予市 米湊723-1	1	不問	時給 1,090 ～ 1,150	不問	介護福祉士、実務者研修 介護職員初任者	原付
2511-00061	ホームヘルパー	パート	訪問介護	JAえひめ中央 ホームヘルプ事業所	松山市 千舟8-128-1	2	不問	時給 1,200 ～ 1,250	不問	介護福祉士 介護職員初任者研修	原付
2511-00054	ホームヘルパー	正規	訪問介護	ケアサポートまつ やま訪問介護	松山市 来住町1057-1	2	～ 64	月給 197,000 ～ 197,000	不問	介護福祉士、実務者研修 介護職員初任者	普通自動車
2511-00043	ホームヘルパー	パート	訪問介護	ケアサポートまつ やま訪問介護	松山市 来住町1057-1	2	不問	時給 1,400 ～ 1,600	不問	介護福祉士、実務者研修 介護職員初任者	普通自動車
2511-00006	ホームヘルパー	正規	訪問介護	済生会松山特別 養護老人ホーム	松山市 久万ノ台1717	2	～ 59	月給 198,100 ～ 208,100	不問	介護福祉士(見込) 実務者研修(見込)	原付
2510-00224	ホームヘルパー	臨時	有料老人ホーム	ケアビレッジ柳	松山市 柳井町1-11-15	1	不問	時給 1,100 ～ 1,200	不問	介護福祉士 介護職員初任者研修(見込)	
2510-00210	ホームヘルパー	正規	訪問介護	ホームヘルパー ステーションひろせ	今治市 喜田村6-4-20	3	不問	月給 195,000 ～ 290,000	不問	介護福祉士 介護職員初任者研修	普通自動車
2510-00195	ホームヘルパー	パート	訪問介護	来島会	今治市	1	不問	時給 1,340 ～ 1,940	不問	介護職員初任者研修	
2510-00138	ホームヘルパー	パート	訪問介護	おあしす	松山市 北久米町1004-7	3	不問	時給 1,530 ～ 1,550	不問	介護福祉士 介護職員初任者研修	
2510-00090	ホームヘルパー	パート	訪問介護	福角会ホームヘルプ サービス事業所	松山市 内宮町2007-5	1	不問	時給 1,455 ～ 1,560	不問	介護職員初任者研修	原付
2510-00079	ホームヘルパー	パート	訪問介護	ヘルパーセンター 幸福久荘	松山市 富久町412-1	2	不問	時給 1,326 ～ 1,913	不問	介護福祉士、実務者研修 介護職員初任者研修	原付
2510-00072	ホームヘルパー	パート	重度訪問介護	自立生活センター 松山	松山市 萱町2-8-2	5	不問	時給 1,230 ～ 1,550	高卒	無資格者は3日間研修あり	
2510-00045	ホームヘルパー	正規	重度訪問介護	ホームケア土屋 松山	松山市 石手5-7-15	3	～ 59	月給 197,000 ～ 227,000	不問	一般的な調理が可能なる方 無資格可(3日間研修あり)	
2510-00030	ホームヘルパー	パート	訪問介護	南高井 ホームヘルパー ステーション	松山市 南高井町333	3	不問	時給 1,250 ～ 1,900	不問	介護職員初任者研修	原付
2510-00015	ホームヘルパー	パート	訪問介護	ケアサポート みらい	西条市 喜多川173-1	2	不問	時給 1,300 ～ 1,500	不問	介護職員初任者研修	普通自動車

【生活相談員のお仕事】

求人No.	職種	雇用形態	施設種別	法人又は施設等名	所在地	人数	年齢	給与(単位:円)	学歴	必要資格等	その他資格条件
2512-00189	生活相談員	正規	通所介護	デイホーム土屋 宇和島	宇和島市 保田字大幡口甲 1916-1	2	不問	月給 230,000 ～ 280,000	不問	社会福祉士、介護福祉士 社会福祉士主事、介護支援専門員	AT限定
2512-00184	生活相談員	パート	通所介護	デイホーム土屋 宇和島	宇和島市 保田字大幡口甲 1916-1	2	不問	時給 1,060 ～ 1,120	不問	社会福祉士、介護福祉士 社会福祉士主事、介護支援専門員	AT限定
2512-00164	生活相談員	正規	小規模多機能	亀の郷	大洲市 松尾465-1	1	～ 64	月給 190,000 ～ 215,000	不問	社会福祉士	普通自動車
2512-00034	生活相談員	正規	特別養護 老人ホーム等	アテナ会	松山市	1	～ 59	月給 204,100 ～ 263,800	不問	介護福祉士、社会福祉士主事 社会福祉士、介護支援専門員	普通自動車
2511-00263	生活相談員	正規	介護老人 保健施設	高井の里	松山市 高井町1203	1	～ 59	月給 196,700 ～ 252,700	不問	社会福祉士	
2511-00262	生活相談員	正規	特定施設入居者 生活介護	有料老人ホーム ガリラヤ久米	松山市 久米窪田町667-1	1	～ 64	月給 231,900 ～ 302,300	不問	社会福祉士、社会福祉士主事 介護支援専門員、介護福祉士	
2511-00163	生活相談員	正規	特別養護 老人ホーム	風早の家	松山市 苞木甲200	1	不問	月給 193,500 ～ 225,200	不問	介護福祉士、社会福祉士 社会福祉士主事、精神保健福祉士	AT限定
2511-00071	生活相談員	正規	特別養護 老人ホーム等	はびねす福祉会	新居浜市	2	～ 64	月給 176,720 ～ 261,532	高卒	社会福祉士、社会福祉士主事 精神保健福祉士 介護支援専門員、介護福祉士	
2511-00016	生活相談員	正規	介護老人 保健施設	あいじゅ	松山市 来住町1171-1	1	～ 64	月給 237,800 ～ 353,200	高卒	社会福祉士、社会福祉士主事 介護支援専門員、介護福祉士	普通自動車
2510-00215	生活相談員	正規	通所介護	ケアスペース もたろう	松山市 高浜60-150	2	不問	月給 201,300 ～ 311,600	不問	社会福祉士、社会福祉士主事 介護支援専門員、介護福祉士	
2510-00144	生活相談員	正規	特別養護 老人ホーム等	今治福祉施設協会	今治市	2	～ 59	月給 182,240 ～ 254,340	不問	社会福祉士、社会福祉士主事 精神保健福祉士介護支援専門員 介護福祉士(2年以上)	

【ケアマネジャーのお仕事】

求人No.	職種	雇用形態	施設種別	法人又は施設等名	所在地	人数	年齢	給与(単位:円)	学歴	必要資格等	その他資格条件
2512-00143	介護支援専門員	パート	小規模多機能	てとて	松山市 来住町1056-1	2	不問	時給 1,500 ～ 1,500	不問	介護支援専門員	普通自動車
2512-00142	介護支援専門員	パート	小規模多機能	つむぎ	松山市 和氣町1-27	2	不問	時給 1,500 ～ 1,500	不問	介護支援専門員	普通自動車
2512-00141	介護支援専門員	パート	小規模多機能	ここえ	松山市 平井町甲3277-1	2	不問	時給 1,500 ～ 1,500	不問	介護支援専門員	普通自動車

求人No.	職種	雇用形態	施設種別	法人又は施設等名	所在地	人数	年齢	給与(単位:円)	学歴	必要資格等	その他資格条件
2512-00140	介護支援専門員	パート	小規模多機能	だんだん	松山市 朝生田町7-8-4	2	不問	時給 1,500 ～ 1,500	不問	介護支援専門員	普通自動車
2512-00139	介護支援専門員	パート	認知症対応型 共同生活介護	だんだん	松山市 朝生田町7-8-4	2	不問	時給 1,500 ～ 1,500	不問	介護支援専門員	
2512-00138	介護支援専門員	正規	小規模多機能	てとて	松山市 来住町1056-1	2	～ 64	月給 276,000 ～ 286,000	不問	介護支援専門員	普通自動車
2512-00137	介護支援専門員	正規	小規模多機能	つむぎ	松山市 和気町1-27	2	～ 64	月給 276,000 ～ 286,000	不問	介護支援専門員	普通自動車
2512-00136	介護支援専門員	正規	小規模多機能	ここえ	松山市 平井町甲3277-1	2	～ 64	月給 276,000 ～ 286,000	不問	介護支援専門員	普通自動車
2512-00135	介護支援専門員	正規	小規模多機能	だんだん	松山市 朝生田町7-8-4	2	～ 64	月給 276,000 ～ 286,000	不問	介護支援専門員	普通自動車
2512-00134	介護支援専門員	正規	認知症対応型 共同生活介護	だんだん	松山市 朝生田町7-8-4	2	～ 64	月給 225,000 ～ 225,000	不問	介護支援専門員	
2512-00133	介護支援専門員	正規	認知症対応型 共同生活介護	むく	松山市 西野町甲434-1	2	～ 64	月給 225,000 ～ 225,000	不問	介護支援専門員	
2512-00132	介護支援専門員	正規	認知症対応型 共同生活介護	風花	松山市 来住町1057-1	2	～ 64	月給 225,000 ～ 225,000	不問	介護支援専門員	
2512-00128	介護支援専門員	パート	認知症対応型 共同生活介護	風花	松山市 来住町1057-1	2	不問	時給 1,500 ～ 1,500	不問	介護支援専門員	
2512-00102	介護支援専門員	臨時	居宅介護支援	宇和島市 社会福祉協議会	宇和島市 住吉町1-6-16	1	不問	月給 202,400 ～ 202,400	不問	介護支援専門員	AT限定
2512-00101	介護支援専門員	パート	居宅介護支援	宇和島市 社会福祉協議会	宇和島市	1	不問	時給 1,350 ～ 1,350	高卒	介護支援専門員	AT限定
2512-00049	介護支援専門員	正規	介護老人 保健施設	介護老人保健施設 れんげ荘	松山市 東石井1-11-30	1	～ 64	月給 211,000 ～ 231,000	不問	介護支援専門員(見込)	普通自動車
2512-00048	介護支援専門員	正規	居宅介護支援	れんげ荘	松山市 東石井1-11-30	1	～ 64	月給 221,000 ～ 241,000	不問	介護支援専門員(見込)	普通自動車
2512-00004	介護支援専門員	正規	居宅介護	セントケア四国	松山市 八幡浜市	2	～ 67	月給 244,500 ～ 288,000	不問	介護支援専門員(見込)	普通自動車
2511-00229	介護支援専門員	正規	特別養護 老人ホーム	竹の郷	松山市 太山寺町1470	1	～ 64	月給 239,000 ～ 244,000	不問	介護支援専門員	AT限定
2511-00228	介護支援専門員	正規	居宅介護	アトラス青葉	松山市 小川甲82	1	～ 64	月給 240,000 ～ 250,000	不問	主任介護支援専門員 介護支援専門員	AT限定
2511-00203	介護支援専門員	正規	居宅介護	ケアステーション ますぼ	宇和島市津島町 高田甲2920-1	1	～ 62	月給 195,800 ～ 293,200	高卒	介護支援専門員	普通自動車
2511-00174	介護支援専門員	正規	小規模多機能	エイジングウェル	松山市 日の出町10-80	1	～ 64	月給 220,000 ～ 260,000	不問	介護支援専門員	
2511-00068	介護支援専門員	正規	認知症対応型 共同生活介護	グループホーム ゆうなぎ	喜多郡内子町 城廻613-1	1	不問	月給 200,000 ～ 240,000	不問	介護支援専門員	AT限定
2511-00002	介護支援専門員	臨時	居宅介護支援	JAえひめ中央 居宅介護支援事業所	松山市 千舟8-128-1	1	不問	時給 1,500 ～ 1,500	高卒	主任介護支援専門員	AT限定
2510-00240	介護支援専門員	正規	居宅介護支援	総合福祉施設 エンゼル	伊予郡松前町 北川原33-1	1	～ 59	月給 184,000 ～ 270,000	不問	介護支援専門員	普通自動車
2510-00139	介護支援専門員	正規	居宅介護支援	かとう内科	今治市 立花町1-10-5	1	不問	月給 250,000 ～ 250,000	高卒	介護支援専門員	
2510-00127	介護支援専門員	正規	居宅介護	愛寿荘	松山市 来住町1171-1	1	～ 64	月給 261,900 ～ 261,900	高卒	主任介護支援専門員	普通自動車
2510-00114	介護支援専門員	正規	居宅介護支援	居宅介護支援 たちばな事業所	松山市 立花5-1-53	1	～ 59	月給 172,000 ～ 233,000	不問	介護支援専門員	普通自動車
2510-00076	介護支援専門員	正規	居宅介護支援	山起会 ライフサブライ	松山市 朝生田町1-12-2	1	～ 64	月給 230,000 ～ 265,000	不問	介護支援専門員	普通自動車
2510-00073	介護支援専門員	パート	認知症対応型 共同生活介護	グループホーム むく	松山市 西野町甲434-1	2	不問	時給 1,500 ～ 1,500	不問	介護支援専門員	
2510-00025	介護支援専門員	正規	特別養護 老人ホーム	愛寿会	松山市 伊予市	1	～ 64	月給 240,000 ～ 270,400	高卒	介護支援専門員	普通自動車
2510-00014	介護支援専門員	正規	居宅介護	アテナ会	松山市	1	不問	月給 237,400 ～ 298,200	不問	主任介護支援専門員 介護支援専門員	AT限定
2510-00012	介護支援専門員	正規	居宅介護	亀天会	西条市	3	～ 59	月給 200,000 ～ 300,000	不問	介護支援専門員	

【支援員、指導員のお仕事】

求人No.	職種	雇用形態	施設種別	法人又は施設等名	所在地	人数	年齢	給与(単位:円)	学歴	必要資格等	その他資格条件
2512-00188	生活支援員	臨時	障)共同生活援助	のぞみ	松山市 内宮町2007-5	1	不問	月給 187,500 ～ 238,100	不問	パソコン等操作	
2512-00172	職業指導員 生活支援員	正規	障)就労継続支援 (A型)	マルク	松山市	4	～ 64	月給 187,500 ～ 237,500	不問		AT限定
2512-00170	生活支援員	正規	障)入所生活介護 (主に精神)	救護施設 丸山荘	松山市 南江戸6-1697	1	～ 60	月給 214,400 ～ 240,600	高卒		普通自動車
2512-00152	生活支援員	正規	障)入所生活介護	障害者支援施設 ひらい園	松山市 平井町甲852	2	～ 59	月給 186,520 ～ 221,620	不問		AT限定
2512-00144	相談支援員	正規	障)相談支援	ケアサポートまつやま 障がい相談支援	松山市 来住町1057-1	2	～ 64	月給 223,000 ～ 233,000	不問	相談支援専門員	普通自動車
2512-00119	生活支援員	正規	障)入所生活介護 (主に身体)	障害者支援施設 三恵ホーム	東温市 則之内甲2819	1	～ 59	月給 188,100 ～ 229,900	不問		
2512-00104	生活支援員	パート	障)生活介護 (主に知的)	生活介護事業所 はびふる	今治市 矢田甲827-1	1	～ 65	時給 1,033 ～ 1,060	不問		AT限定
2512-00086	生活支援員	パート	障)共同生活援助	いつきの里	松山市 福角町甲1829	3	不問	時給 1,090 ～ 1,140	不問		夜勤専従
2512-00080	生活支援員	正規	障)入所生活介護 (主に知的)	なかまたち	四国中央市豊岡町 大町2005-1	2	～ 64	月給 221,400 ～ 231,400	不問		
2512-00044	生活支援員	正規	障)生活介護等 (主に知的)	ラ・ルーチェ	松山市 福角町1255-1	1	～ 64	月給 183,100 ～ 238,100	不問		普通自動車
2512-00037	生活支援員	正規	障)生活介護 (主に知的)	いちこの里	南宇和郡愛南町 中川1410-1	2	～ 61	月給 171,400 ～ 213,700	高卒	Word、Excelの初級スキル	夜勤専従

求人No.	職種	雇用形態	施設種別	法人又は施設等名	所在地	人数	年齢	給与(単位:円)	学歴	必要資格等	その他資格条件
2512-00036	生活支援員	正規	障)生活介護(主に知的)	いちごの里	南宇和郡愛南町中川1410-1	5	～ 61	月給 171,400 ～ 213,700	高卒	Word、Excelの初級スキル	普通自動車
2512-00035	生活支援員	正規	障)共同生活援助	セントラル	四国中央市土居町野田甲1310-1	1	～ 64	月給 187,000 ～ 207,400	不問		
2512-00031	生活支援員	正規	障)入所生活介護(主に身体)	しげのぶ清流園	東温市田窪2119-1	1	不問	月給 169,000 ～ 174,900	不問		
2512-00018	生活支援員	正規	障)入所生活介護(主に身体)	障害者支援施設アイル	松山市中野町甲589	2	～ 44	月給 192,200 ～ 245,200	不問	介護福祉士	普通自動車
2512-00016	生活支援員	正規	障)入所生活介護(主に知的)	なかまたち	四国中央市豊岡町大町2005-1	2	～ 64	月給 239,400 ～ 251,400	不問	精神保健福祉士 社会福祉士、介護福祉士	普通自動車
2511-00255	生活支援員	パート	障)共同生活援助	いつきの里	松山市福角町甲1829	1	不問	時給 1,060 ～ 1,110	不問		普通自動車
2511-00253	グループホーム世話人	パート	障)共同生活援助	ソーシャルインクルーホーム松山土手内	松山市土手内143-1	2	～ 69	月給 240,000 ～ 288,700	不問	介護経験1年以上又は有資格者	AT限定
2511-00246	生活支援員	正規	更生施設	雄郡寮	松山市土居田町280-1	1	不問	月給 173,000 ～ 173,000	不問	社会福祉士、精神保健福祉士 介護福祉士	AT限定
2511-00158	グループホーム世話人	パート	障)共同生活援助(主に知的)	グループホームシーズ	伊予市本郡54-1	2	不問	時給 1,141 ～ 1,141	不問		夜勤専従
2511-00153	グループホーム世話人	正規	障)共同生活援助	里山オレンジハウス	松山市三町2-15-25	1	～ 65	月給 188,000 ～ 223,500	不問	未経験歓迎	
2511-00147	相談支援員	パート	障)相談支援	あいば福祉相談センター	松山市御幸2-6-45	2	不問	月給 220,000 ～ 327,000	不問	相談支援従事者初任者研修の受講修了者又は社会福祉士等	普通自動車
2511-00142	生活支援員	正規	障)生活介護(主に知的)	つくし園	松山市北吉田町77-34	1	不問	月給 187,000 ～ 203,600	専卒		普通自動車
2511-00139	生活支援員	パート	障)共同生活援助(主に精神)等	南風会	伊予郡砥部町	1	不問	時給 1,033 ～ 1,033	不問		AT限定
2511-00138	生活支援員	正規	障)共同生活援助(主に精神)等	ハートピアみなみ	伊予郡砥部町原町260-1	1	～ 59	月給 163,000 ～ 207,000	短卒		AT限定
2511-00124	生活支援員	正規	障)生活介護(主に精神・知的)等	エイジングウエル	松山市	2	～ 64	月給 190,000 ～ 230,000	不問		
2511-00101	生活支援員	正規	障)入所生活介護(主に知的)	障害者支援施設久谷	松山市中野町甲589	3	～ 59	月給 187,000 ～ 234,000	高卒		普通自動車
2511-00058	生活支援員	正規	障)入所生活介護等(主に知的)	宗友福祉会	松山市	7	不問	月給 205,700 ～ 235,900	高卒		AT限定
2511-00004	職業指導員	パート	障)就労継続支援(B型)	愛媛県ネットワーク協会	西予市野村町高瀬3409	2	～ 59	時給 1,033 ～ 1,033	不問		普通自動車
2510-00217	生活支援員	正規	障)生活介護等(主に知的)	トミーケア	伊予郡松前町徳丸天王1338	2	不問	月給 170,000 ～ 215,000	不問		
2510-00216	生活支援員	正規	障)就労継続支援(B型)(主に知的)	トミーワークステーション	伊予郡松前町徳丸天王1338	2	不問	月給 170,000 ～ 215,000	不問		AT限定
2510-00211	生活支援員	正規	障)生活介護等(主に知的)	福角会	松山市	5	～ 64	月給 187,500 ～ 238,100	不問	社会福祉主事	普通自動車
2510-00201	グループホーム世話人	パート	障)共同生活援助	エダボリーナ	今治市枝堀町1-6-16	1	不問	時給 1,170 ～ 1,170	不問		
2510-00200	グループホーム世話人	パート	障)共同生活援助	フレンドシップホーム2	今治市上徳甲304-1	1	不問	時給 1,170 ～ 1,170	不問		
2510-00198	生活支援員	パート	地域活動支援	こぱん	今治市北宝来町2-2-12	1	不問	時給 1,270 ～ 1,270	不問		AT限定
2510-00175	生活支援員	パート	障)入所生活介護等(主に身体)	障害者支援施設かなさんどう	松山市菟木甲202-1	1	不問	時給 1,040 ～ 1,090	不問		
2510-00172	生活支援員	臨時	障)生活生活支援(主に知的)	カラコリーナ	今治市唐子台東3-7-2	1	不問	時給 1,170 ～ 1,170	不問		AT限定
2510-00168	生活支援員	パート	障)生活介護等(主に知的)	今治福祉園	今治市宮ヶ崎甲170	1	不問	時給 1,190 ～ 1,190	不問		AT限定
2510-00167	生活支援員	パート	障)生活介護等(主に知的)	今治福祉園	今治市宮ヶ崎甲170	1	不問	時給 1,060 ～ 1,160	不問		夜勤専従 AT限定
2510-00166	相談支援員	正規	障)相談支援	生活支援センターあみ	今治市北宝来町2-2-12	1	～ 64	月給 172,000 ～ 280,900	不問	相談業務又は計画作成業務の経験者	AT限定
2510-00163	生活支援員	パート	障)共同生活援助(主に知的)	グループホーム悠	松山市土手内26-5	1	不問	時給 1,033 ～ 1,033	不問		
2510-00156	生活支援員	正規	障)入所生活介護	フレンドまつの	北宇和郡松野町豊岡4594	1	～ 60	月給 200,200 ～ 220,200	不問		AT限定
2510-00143	生活支援員	正規	障)支援施設等	今治福祉施設協会	今治市	5	～ 59	月給 168,800 ～ 240,900	不問	社会福祉士、精神保健福祉士 社会福祉主事、介護福祉士	
2510-00131	生活支援員	パート	障)生活介護(主に知的)	アユーラホーム虹の彩	松山市祝谷6-1289-10	3	不問	時給 1,100 ～ 1,500	不問		
2510-00129	生活支援員	パート	障)入所生活介護	障害者支援施設ひらい園	松山市平井町甲852	2	不問	時給 1,033 ～ 1,033	不問		
2510-00128	生活支援員	正規	障)入所生活介護	障害者支援施設ひらい園	松山市平井町甲852	2	～ 44	月給 178,400 ～ 213,400	不問		AT限定
2510-00125	生活支援員	正規	障)入所生活介護(主に知的)	希望ヶ丘	伊予郡砥部町重光278	2	～ 59	月給 187,300 ～ 208,600	高卒	介護職員初任者研修 実務者研修、介護福祉士	
2510-00122	生活支援員	正規	障)入所生活介護等(主に身体)	障害者支援施設かなさんどう	松山市菟木甲202-1	1	～ 65	月給 183,000 ～ 217,000	不問		
2510-00117	生活支援員	正規	障)就労継続支援(B型)	就労支援事業所GEN気(ゲンキ)	松山市高岡町127-7	5	～ 65	月給 200,000 ～ 250,000	不問		
2510-00115	サービス管理責任者	正規	障)就労継続支援(B型)(主に知的)	ぼこあぼこ	宇和島市寿町2-6-2	1	不問	月給 206,000 ～ 228,000	高卒	サービス管理責任者(見込)	AT限定
2510-00099	生活支援員	臨時	障)生活介護等(主に知的)	松山福祉園	松山市福角甲141	1	不問	月給 187,500 ～ 238,100	不問		普通自動車
2510-00098	生活支援員	臨時	障)共同生活援助	福角会	松山市	2	不問	月給 187,500 ～ 238,100	不問		普通自動車
2510-00097	グループホーム世話人	パート	障)共同生活援助	福角会	松山市	1	不問	時給 1,090 ～ 1,140	不問		遅出
2510-00096	グループホーム世話人	パート	障)共同生活援助	福角会	松山市	2	不問	時給 1,110 ～ 1,160	不問		普通自動車

求人No.	職種	雇用形態	施設種別	法人又は施設等名	所在地	人数	年齢	給与(単位:円)	学歴	必要資格等	その他資格条件
2510-00095	生活支援員	パート	障)共同生活援助	福角会	松山市	3	不問	時給 1,090 ～ 1,140	不問		夜勤専従
2510-00094	グループホーム世話人	パート	障)共同生活援助	福角会	松山市	2	不問	時給 1,090 ～ 1,140	不問		週12.5時間～
2510-00093	グループホーム世話人	パート	障)共同生活援助	福角会	松山市	2	不問	時給 1,110 ～ 1,160	不問		週20時間～
2510-00092	生活支援員	臨時	障)共同生活援助	福角会	松山市	1	不問	月給 187,500 ～ 238,100	不問		普通自動車
2510-00077	生活支援員	正規	障)入所生活介護	東予希望の家	西条市三芳1839-5	1	～59	月給 201,300 ～ 230,600	高卒		普通自動車
2510-00052	生活支援員	パート	障)就労継続支援(8型)(主に知的)等	さとやま	今治市菊間町浜1336-1	1	不問	時給 1,033 ～ 1,033	不問		
2510-00051	生活支援員	パート	障)就労継続支援(8型)(主に知的)等	グループホーム悠(ゆう)	松山市土手内26-5	2	不問	時給 1,033 ～ 1,033	不問		
2510-00038	生活支援員	正規	障)生活介護(主に知的)	アユーラホーム虹の彩	松山市祝谷6-1289-10	2	～64	月給 190,000 ～ 230,000	不問		
2510-00032	サービス管理責任者	正規	障)共同生活援助	ココデアンド	新居浜市救生2886-5	1	不問	月給 250,000 ～ 320,000	不問	相談支援従事者初任者研修 サービス管理責任者研修等	世話人兼務
2510-00006	生活支援員	パート	障)入所生活介護(主に知的)	なかまたち	四国中央市豊岡町大町2005-1	2	不問	時給 1,040 ～ 1,060	不問		

【児童のお仕事】

求人No.	職種	雇用形態	施設種別	法人又は施設等名	所在地	人数	年齢	給与(単位:円)	学歴	必要資格等	その他資格条件
2512-00180	保育士	正規	放課後等デイサービス	らびっつ	今治市高橋ふれあいの丘1-3	1	～64	月給 172,800 ～ 280,900	不問	保育士 児童指導員 幼稚園教諭	普通自動車
2512-00179	児童指導員補助	パート	放課後等デイサービス	なかよし	今治市北宝来町2-2-12	1	不問	時給 1,170 ～ 1,170	不問		AT限定
2512-00171	児童指導員	正規	放課後等デイサービス	マルク	松山市	4	～64	月給 187,500 ～ 237,500	不問	児童指導員 保育士、幼稚園教諭 小・中・高教諭	
2512-00159	保育士	パート	放課後等デイサービス	カロカロきつずみなみさや	松山市南斎院町835-1	1	不問	時給 1,210 ～ 1,510	不問	保育士	AT限定
2512-00154	保育士	臨時	社会福祉協議会障がい児等通所支援	あけぼの園	宇和島市泉町3-1-36	1	不問	月給 202,400 ～ 202,400	高卒	保育士	普通自動車
2512-00122	児童指導員	正規	児童養護施設	みどり寮	宇和島市住吉町1-5-11	1	～60	月給 175,188 ～ 213,401	不問	児童指導員、保育士 小・中・高教諭等	AT限定
2512-00118	児童指導員	パート	放課後等デイサービス	という	松山市朝生田町3-8-15	1	不問	時給 1,250 ～ 1,350	短卒	保育士、児童指導員 精神保健福祉士、社会福祉士	AT限定
2512-00116	児童指導員	正規	放課後等デイサービス等	発達支援ほのぼーのいかた	西宇和郡伊方町川永田1536-4	1	～59	月給 195,000 ～ 215,500	不問	保育士、児童指導員 精神保健福祉士、社会福祉士	普通自動車
2512-00105	児童発達支援管理責任者	正規	放課後等デイサービス	すぼっと	松山市森松町858-1	1	～59	月給 265,000 ～ 275,000	不問	児童発達支援管理責任者	AT限定
2512-00090	保育士	臨時	児童発達支援	ひまわり	西条市石田339-1	2	不問	月給 170,400 ～ 177,900	不問	保育士	AT限定
2512-00060	児童指導員	正規	児童発達支援	ひだまり	松山市土居田町841	1	～59	月給 200,900 ～ 209,900	不問	児童指導員 保育士	
2512-00046	保育士	正規	放課後等デイサービス	まる	今治市西条市	1	不問	月給 190,000 ～ 230,000	不問	保育士	普通自動車
2512-00039	保育士	正規	放課後等デイサービス	ウイズ山越	松山市山越2-10-11	1	不問	月給 195,000 ～ 245,000	高卒	保育士	普通自動車
2512-00038	児童指導員	正規	放課後等デイサービス等	まる	今治市西条市	1	不問	月給 180,000 ～ 200,000	不問	小・中・高教諭	
2511-00252	児童指導員	正規	放課後等デイサービス	アラジン	松山市朝生田町4-2-4	1	不問	月給 195,000 ～ 250,000	不問	児童指導員、保育士 幼稚園教諭、小・中・高教諭	普通自動車
2511-00219	保育士	正規	放課後等デイサービス	あすも	松山市朝生田町2-8-13	2	不問	月給 195,000 ～ 250,000	高卒	保育士	普通自動車
2511-00216	児童指導員	正規	放課後等デイサービス等	発達支援ほのぼーのいかた	西宇和郡伊方町川永田1536-4	1	～59	月給 195,000 ～ 215,500	不問	児童指導員、精神保健福祉士 保育士、社会福祉士	普通自動車
2511-00172	児童支援員	正規	児童・母子福祉	ありびお	松山市針田町131-4	1	不問	月給 200,000 ～ 250,000	不問	保育士、児童指導員 小・中・高教諭	
2511-00157	児童指導員	正規	児童養護施設	八幡浜少年ホーム	八幡浜市五反田1-25	1	～44	月給 206,330 ～ 206,330	高卒	パソコン基本操作	普通自動車
2511-00156	児童指導員	正規	児童養護施設	八幡浜少年ホーム	八幡浜市五反田1-25	1	～59	月給 206,330 ～ 206,330	高卒	児童指導員 小・中・高教諭	普通自動車
2511-00155	保育士	正規	児童養護施設	八幡浜少年ホーム	八幡浜市五反田1-25	2	～59	月給 206,330 ～ 206,330	不問	保育士	普通自動車
2511-00137	児童指導員	正規	放課後等デイサービス	つくし I・RO・HA	松山市勝岡町1	1	不問	月給 187,000 ～ 203,600	専卒	保育士 児童指導員	普通自動車
2511-00126	保育士 児童指導員	パート	放課後等デイサービス	すぼっと	松山市森松町858-1	1	～59	時給 1,100 ～ 1,300	不問	保育士、児童指導員 社会福祉士、小・中・高教諭等	AT限定
2511-00125	保育士 児童指導員	正規	放課後等デイサービス	アユーラ放課後等デイサービス	松山市日の出町10-80	2	～64	月給 190,000 ～ 230,000	不問	保育士 児童指導員	
2511-00094	保育士	臨時	児童養護施設等	宇和島地区広域事務組合	宇和島市	1	不問	月給 225,100 ～ 239,400	不問	保育士	
2511-00093	児童指導員	臨時	児童養護施設等	宇和島地区広域事務組合	宇和島市	1	不問	月給 225,100 ～ 248,500	不問	幼稚園教諭、児童指導員 社会福祉士、小・中・高教諭	
2511-00072	保育士	パート	児童発達支援	こども発達サポートにこら	松山市藤原2-1-24	1	不問	時給 1,033 ～ 1,033	不問	保育士	
2511-00069	保育士 児童指導員	正規	放課後等デイサービス等	ウオズ	松山市	3	不問	月給 170,000 ～ 220,000	不問	保育士 社会福祉士、精神保健福祉士 小・中・高教諭、OT、PT、ST	普通自動車
2511-00062	相談支援員	正規	児童・母子福祉	子どもリエゾンえひめ	松山市松前町1-4-9	1	不問	月給 190,000 ～ 320,000	高卒	社会福祉士、臨床心理士 精神保健福祉士、保健師 保育士(児童養護施設等経験者)	普通自動車
2511-00059	保育士	正規	児童発達支援等	宗友福祉会	松山市	2	不問	月給 205,700 ～ 235,900	高卒	保育士(見込)	AT限定
2511-00055	児童指導員	正規	放課後等デイサービス	ほのかのおひさま	松山市来住町1056-1	1	不問	月給 195,000 ～ 234,500	不問		

求人No.	職種	雇用形態	施設種別	法人又は施設等名	所在地	人数	年齢	給与(単位:円)	学歴	必要資格等	その他資格条件
2511-00037	児童指導員	正規	児童発達支援等	ぼれぼれウインカル	四国中央市三島宮川2-3-10	1	～ 64	月給 201,000 ～ 201,000	不問	幼稚園教諭 特別支援学校教諭	
2511-00036	保育士	正規	児童発達支援等	ぼれぼれウインカル	四国中央市三島宮川2-3-10	1	～ 64	月給 201,000 ～ 201,000	不問	保育士(見込)	
2510-00225	相談支援員	パート	児童・母子福祉	ありびお	松山市針田町131-4	1	不問	時給 1,033 ～ 1,200	不問	保育士、児童指導員 小・中・高教諭 児童施設等の経験者	
2510-00213	児童指導員補助	パート	放課後等デイサービス	マミー学園	伊予郡松前町徳丸天王1338	1	不問	時給 1,033 ～ 1,033	不問		AT限定
2510-00169	保育士	パート	放課後等デイサービス	らびつつ	今治市高橋ふれあいの丘1-3	1	不問	時給 1,170 ～ 1,170	不問		AT限定
2510-00150	児童指導員	正規	放課後等デイサービス	マルク	松山市	3	～ 64	月給 187,500 ～ 242,500	不問	児童指導員、小・中・高教諭 保育士、幼稚園教諭	
2510-00137	児童指導員	パート	放課後等デイサービス	ぼるて	松山市南江戸4-3-18	1	不問	時給 1,250 ～ 1,350	短卒	児童指導員、社会福祉士 保育士、幼稚園教諭 小・中・高教諭、精神保健福祉士	AT限定
2510-00116	保育士	正規	放課後等デイサービス等	ウオズ	松山市	3	不問	月給 190,000 ～ 230,000	不問	保育士 児童指導員	
2510-00113	保育士	正規	児童発達支援	こども発達サポートにこら	松山市藤原2-1-24	1	不問	月給 212,000 ～ 212,000	不問	保育士	
2510-00101	児童指導員 保育士	正規	放課後等デイサービス	あすも	松山市朝生田町2-8-13	2	不問	月給 195,000 ～ 250,000	高卒	児童指導員、臨床心理士 保育士、幼稚園教諭	普通自動車
2510-00088	児童発達支援 管理責任者	正規	放課後等デイサービス	ゆいまーる	今治市唐子台東2-5-2	1	不問	月給 230,000 ～ 250,000	不問	児童発達支援管理責任者	
2510-00087	児童指導員	正規	放課後等デイサービス	まる	今治市西条市	1	不問	月給 180,000 ～ 200,000	不問	児童指導員	普通自動車
2510-00075	保育士	正規	放課後等デイサービス	きくぞのケアパーク	松山市、伊予市大洲市、宇和島市	2	～ 64	月給 213,600 ～ 218,600	高卒	保育士	AT限定
2510-00071	保育士	正規	児童発達支援	鎌倉総合企画	新居浜市西条市	3	不問	月給 219,500 ～ 264,500	不問	保育士	AT限定
2510-00041	相談支援員	臨時	児童・母子福祉	子どもリエゾンえひめ	松山市松前町1-4-9	1	不問	月給 190,000 ～ 320,000	高卒	社会福祉士、臨床心理士 精神保健福祉士、保健師 保育士(児童養護施設等経験者)	普通自動車
2510-00033	児童指導員	正規	放課後等デイサービス	発達支援ルームでこぼん	松山市山越5-8-6	2	～ 45	月給 190,000 ～ 270,000	専卒	保育士、児童指導員 理学療法士、作業療法士	

【保育のお仕事】

求人No.	職種	雇用形態	施設種別	法人又は施設等名	所在地	人数	年齢	給与(単位:円)	学歴	必要資格等	その他資格条件
2512-00182	保育士	パート	保育所	道後保育園	松山市道後姫塚123-1	1	不問	時給 1,091 ～ 1,091	高卒	保育士	
2512-00178	保育士	正規	保育所	えるむの木保育園	松山市安城寺町571-1	1	～ 60	月給 186,000 ～ 186,000	不問	保育士 保育園勤務経験者	2026.4雇用開始
2512-00174	保育士	正規	保育所	伊台保育園	松山市下伊台町1493-1	1	～ 59	月給 205,000 ～ 240,000	不問	保育士	
2512-00173	保育士	パート	認定こども園	育英第二幼稚園	松山市古三津3-1-10	1	不問	時給 1,055 ～ 1,055	不問	保育士	
2512-00165	保育士	正規	保育所	伊予べんぎん小規模保育園	伊予市米湊869-6	1	～ 59	月給 207,000 ～ 252,800	短卒	保育士	
2512-00163	保育士	パート	保育所	スポキッズなかよし保育園	東温市志津川甲1407	1	～ 64	時給 1,100 ～ 1,100	不問	保育士	1日6時間以上
2512-00162	保育士	パート	保育所	スポキッズなかよし保育園	東温市志津川甲1407	1	～ 64	時給 1,100 ～ 1,100	不問	保育士	1日3時間以上
2512-00161	保育士	正規	保育所	松山乳児院	松山市久万ノ台173	2	～ 45	月給 245,800 ～ 287,800	短卒	保育士	
2512-00160	保育教諭	正規	認定こども園	みかんこども園	伊予市下三谷2439-13	1	不問	月給 185,000 ～ 225,000	不問	保育士、幼稚園教諭	
2512-00155	保育教諭	パート	認定こども園	福角保育園	松山市福角甲1258-2	1	不問	時給 1,110 ～ 1,160	不問	保育士、幼稚園教諭	
2512-00121	保育士	パート	認定こども園	みどり幼稚園	今治市五十嵐甲60	2	不問	時給 1,070 ～ 1,070	不問	保育士 幼稚園教諭	
2512-00117	保育士	正規	保育所	小富士保育園	松山市三津2-7-16	1	～ 45	月給 195,624 ～ 273,656	不問	保育士	
2512-00110	保育補助	パート	保育所等	松山市	松山市	2	不問	時給 1,166 ～ 1,166	不問	保育士(見込) 子育て支援員	
2512-00109	保育補助	パート	保育所等	松山市	松山市	2	不問	時給 1,166 ～ 1,166	不問	保育士(見込) 子育て支援員	
2512-00108	保育補助	パート	保育所等	松山市	松山市	2	不問	時給 1,166 ～ 1,166	不問	保育士(見込) 子育て支援員	
2512-00106	保育士	パート	保育所	ささゆり保育園	東温市田窪1006-1	1	不問	時給 1,033 ～ 1,200	不問	保育士	
2512-00096	保育教諭	正規	認定こども園	勝愛幼稚園 勝愛風の子保育園	松山市土居田町841	2	不問	月給 209,050 ～ 218,250	不問	保育士、幼稚園教諭	
2512-00094	保育士	パート	保育所	余戸おとのわ保育園	松山市余戸東4-2-10	1	不問	時給 1,033 ～ 1,033	不問	保育士	
2512-00089	保育士	正規	認定こども園	アイドル園	松山市生石町491-1	1	不問	月給 194,000 ～ 229,000	不問	保育士	
2512-00088	保育士	パート	保育所	かしの木園	松山市朝美1-11-14	2	不問	時給 1,033 ～ 1,300	不問	保育士	
2512-00087	保育士	正規	保育所	かしの木園	松山市朝美1-11-14	2	不問	月給 185,000 ～ 235,000	不問	保育士	
2512-00084	保育補助	パート	保育所	こどもスマイルつばき園	松山市越智3-11-48	1	不問	時給 1,033 ～ 1,250	不問	子育て支援員	
2512-00082	保育士	正規	保育所	アユーラキッズルームあむばむ2	松山市日の出町10-80	2	～ 45	月給 190,000 ～ 230,000	不問	保育士	
2512-00078	保育士	臨時	保育所	キッズパオ東温あおぞら園	東温市北野田808-1	2	～ 59	時給 1,130 ～ 1,145	不問	保育士	
2512-00077	保育士	正規	保育所	伊予銀行いよぎんきつずらんど	松山市三番町5-10-14	1	～ 59	月給 202,000 ～ 300,000	不問	保育士	
2512-00076	保育士	正規	保育所	キッズパオエミフルMASAKI園	伊予郡松前町筒井850	1	～ 59	月給 202,000 ～ 300,000	不問	保育士	

求人No.	職種	雇用形態	施設種別	法人又は施設等名	所在地	人数	年齢	給与(単位:円)	学歴	必要資格等	その他資格条件
2512-00075	保育士	正規	保育所	キッズパオ 道後あおぞら園	松山市 南町2-8-17	1	～ 59	月給 202,000 ～ 300,000	不問	保育士	
2512-00074	保育士	パート	保育所	キッズパオ エミフルMASAKI園	伊予郡松前町 筒井850	1	～ 59	時給 1,070 ～ 1,085	不問	保育士	
2512-00073	保育士	パート	保育所	キッズパオ 道後あおぞら園	松山市 南町2-8-17	1	～ 59	時給 1,070 ～ 1,085	不問	保育士	
2512-00072	保育士	臨時	保育所	伊予銀行いよぎん きつずらん	松山市 三番町5-10-14	2	～ 59	時給 1,130 ～ 1,145	不問	保育士	
2512-00071	保育士	臨時	保育所	キッズパオ エミフルMASAKI園	伊予郡松前町 筒井850	2	～ 59	時給 1,130 ～ 1,145	不問	保育士	
2512-00070	保育士	臨時	保育所	キッズパオ 道後あおぞら園	松山市 南町2-8-17	2	～ 59	時給 1,130 ～ 1,145	不問	保育士	
2512-00062	保育士	パート	認定こども園	認定こども園 青葉幼稚園	伊予郡松前町 徳丸332-2	1	不問	時給 1,369 ～ 1,459	不問	保育士	
2512-00061	保育教諭	正規	認定こども園	認定こども園 ゆうゆう	松山市 朝生田町6-2-27	2	～ 64	月給 181,320 ～ 193,320	専卒	保育士、幼稚園教諭	
2512-00059	保育補助	パート	認定こども園	勝愛幼稚園 勝愛風の子保育園	松山市 土居田町841	1	不問	時給 1,050 ～ 1,200	不問	保育士 幼稚園教諭	
2512-00058	保育士	正規	保育所	道後保育園	松山市 道後姫塚123-1	2	～ 59	月給 191,700 ～ 198,300	高卒	保育士	
2512-00057	保育士	正規	保育所	白浜保育園	八幡浜市 裁判所通1550-20	1	～ 59	月給 190,300 ～ 196,900	高卒	保育士	
2512-00056	保育教諭	正規	認定こども園	松山認定こども園 星岡	松山市 星岡2-22-7	2	～ 59	月給 191,100 ～ 197,700	高卒	保育士、幼稚園教諭	
2512-00052	保育士	正規	保育所	浮穴保育園	松山市 南高井町1608-2	1	～ 64	月給 191,500 ～ 198,100	高卒	保育士	
2512-00051	保育教諭	正規	認定こども園	和泉保育園	松山市 和泉北1-20-18	1	～ 64	月給 190,100 ～ 196,700	高卒	保育士、幼稚園教諭	
2512-00042	保育教諭	パート	認定こども園	ひかり 認定こども園	東温市 見奈良1537-9	2	～ 45	時給 1,100 ～ 1,300	短卒	保育士、幼稚園教諭	
2512-00023	保育教諭	臨時	認定こども園	虹のそらこども園	松山市	1	不問	月給 169,000 ～ 216,000	短卒	保育士、幼稚園教諭	
2512-00021	保育教諭	パート	認定こども園	伊予くじら 認定こども園	伊予市 米湊1370	1	不問	時給 1,500 ～ 1,500	不問	保育士、幼稚園教諭	週3～4日 17:00～19:00
2512-00020	保育教諭	パート	認定こども園	伊予くじら 認定こども園	伊予市 米湊1370	1	不問	時給 1,500 ～ 1,500	不問	保育士、幼稚園教諭	週3～4日 7:00～9:00
2512-00019	保育教諭	正規	認定こども園	伊予くじら 認定こども園	伊予市 米湊1370	1	不問	月給 200,000 ～ 209,800	不問	保育士、幼稚園教諭	
2512-00015	保育士	正規	保育所	ついでる保育園 こども園	松山市 北井門3-10-8	2	不問	月給 220,000 ～ 270,000	不問	保育士	
2511-00261	保育士補助	パート	認定こども園	認定こども園 ゆうゆう	松山市 朝生田町6-2-27	1	不問	時給 1,033 ～ 1,033	不問		
2511-00258	保育士	正規	保育所	保育園フォーキッズ ミネルワ	松山市 東垣生町903-1	1	～ 59	月給 169,420 ～ 209,500	不問	保育士	
2511-00254	保育教諭	パート	認定こども園	福角保育園	松山市 福角甲1258-2	1	不問	時給 1,090 ～ 1,140	不問	保育士、幼稚園教諭	
2511-00245	保育士	パート	保育所	こどもスマイル 空港園	松山市 南吉田371-2	1	不問	時給 1,050 ～ 1,500	不問	保育士(見込)	
2511-00244	保育士	正規	保育所	松山中央 乳児保育園	松山市 三番町8-326-1	2	不問	月給 217,800 ～ 260,700	専卒	保育士(見込)	2026.4雇用開始
2511-00239	保育士	パート	保育所	伊台保育園	松山市 下伊台町1493-1	2	不問	時給 1,083 ～ 1,183	不問	保育士	
2511-00236	保育教諭	パート	認定こども園	松山しのめ 認定こども園	松山市 桑原3-2-1	3	不問	時給 1,050 ～ 1,050	不問	保育士、幼稚園教諭	2026.4雇用開始
2511-00235	保育教諭	臨時	認定こども園	松山しのめ 認定こども園	松山市 桑原3-2-1	1	不問	時給 1,050 ～ 1,050	不問	保育士、幼稚園教諭	2026.4雇用開始
2511-00234	保育教諭	正規	認定こども園	松山しのめ 認定こども園	松山市 桑原3-2-1	2	～ 25	月給 210,099 ～ 228,106	短卒	保育士、幼稚園教諭	2026.4雇用開始
2511-00233	保育教諭	臨時	認定こども園	松山しのめ 認定こども園	松山市 桑原3-2-1	1	不問	時給 1,050 ～ 1,050	不問	保育士、幼稚園教諭	2026.4雇用開始
2511-00220	保育士	正規	保育所	小規模保育園 おひさま	松山市 居相1-2-6	2	～ 64	月給 196,020 ～ 221,940	短卒	保育士	2026.4雇用開始
2511-00218	保育士	正規	保育所等	アイグラン	伊予郡砥部町	5	不問	月給 218,000 ～ 236,000	不問	保育士(見込)	
2511-00217	保育士	正規	保育所等	アイグラン	新居浜市 東温市	5	～ 65	月給 195,000 ～ 195,000	不問	保育士(見込)	
2511-00213	保育士	パート	認定こども園	東松山幼稚園 保育園	松山市 久米窪田町394-1	2	不問	時給 1,033 ～ 1,033	不問	保育士 幼稚園教諭	
2511-00198	保育士	パート	保育所	松山きし保育園	松山市 来住町1428-1	1	～ 69	時給 1,200 ～ 1,200	不問	保育士	
2511-00197	保育士	正規	保育所	松山きし保育園	松山市 来住町1428-1	1	～ 69	月給 189,400 ～ 228,200	不問	保育士	
2511-00190	保育教諭	正規	認定こども園	みどり幼稚園	今治市 五十嵐甲60	1	～ 60	月給 220,650 ～ 265,470	不問	保育士、幼稚園教諭	
2511-00183	保育士	パート	保育所	松山中央 乳児保育園	松山市 三番町8-326-1	1	不問	時給 1,140 ～ 1,205	専卒	保育士	
2511-00182	保育士	パート	保育所	浮穴保育園	松山市 南高井町1608-2	1	不問	時給 1,090 ～ 1,090	高卒	保育士	
2511-00160	保育士	パート	保育所	西条市	西条市	2	不問	時給 1,200 ～ 1,200	不問	保育士	
2511-00145	保育士	パート	保育所	さかのうえ保育園 小坂園	松山市 小坂2-1-32	1	不問	時給 1,050 ～ 1,050	不問	保育士	
2511-00144	保育教諭	正規	認定こども園	いよ未来 こども園	伊予市 米湊333	2	～ 59	月給 173,000 ～ 210,000	不問	保育士、幼稚園教諭	
2511-00143	保育士	パート	認定こども園	立花こども園	松山市 立花5-5-5	1	不問	時給 1,033 ～ 1,033	専卒	保育士 幼稚園教諭	
2511-00135	保育教諭	パート	認定こども園	認定こども園 青葉幼稚園	伊予郡松前町 徳丸332-2	1	不問	時給 1,119 ～ 1,206	不問	保育士、幼稚園教諭	
2511-00134	保育士	正規	認定こども園	認定こども園 青葉幼稚園	伊予郡松前町 徳丸332-2	2	～ 64	月給 221,000 ～ 270,500	不問	保育士(見込) 幼稚園教諭(見込)	

求人No.	職種	雇用形態	施設種別	法人又は施設等名	所在地	人数	年齢	給与(単位:円)	学歴	必要資格等	その他 資格条件
2511-00130	保育士	臨時	保育所等	松前町	伊予郡松前町	5	不問	月給 234,625 ~ 234,625	不問	保育士、幼稚園教諭	
2511-00127	保育教諭	パート	認定こども園	いよ未来こども園	伊予市 米湊333	2	不問	時給 1,033 ~ 1,150	不問	保育士、幼稚園教諭	
2511-00122	保育士	臨時	認定こども園	立花こども園	松山市 立花5-5-5	1	不問	時給 1,033 ~ 1,033	専卒	保育士 幼稚園教諭	
2511-00120	保育教諭	正規	認定こども園	ひまわり幼稚園	今治市 国分3-2-46	3	~ 64	月給 173,000 ~ 180,000	短卒	保育士、幼稚園教諭	
2511-00118	保育士	パート	認定こども園	ジャックと豆の木園 どいだ園	松山市 土居田町98-1	1	不問	時給 1,050 ~ 1,200	不問	保育士	
2511-00117	保育教諭	正規	認定こども園	ジャックと豆の木園	松山市	2	~ 69	月給 200,000 ~ 300,000	不問	保育士、幼稚園教諭	
2511-00115	保育士	パート	認定こども園	認定こども園 青葉幼稚園	伊予郡松前町 徳丸332-2	1	不問	時給 1,369 ~ 1,456	不問	保育士	
2511-00112	保育士	正規	保育所	ドリームキッズ	松山市	1	~ 59	月給 175,000 ~ 240,000	不問	保育士	
2511-00100	保育士	正規	保育所	ウィルビー バンビーノ	松山市 畑寺2-4-53	2	不問	月給 178,847 ~ 288,013	不問	保育士	
2511-00079	保育士	正規	認定こども園	立花こども園	松山市 立花5-5-5	1	不問	月給 170,500 ~ 178,500	専卒	保育士	
2511-00073	保育士	正規	保育所	キッズパオ 東温あおぞら園	東温市 北野田808-1	1	~ 59	月給 202,000 ~ 202,000	不問	保育士	
2511-00064	保育士	パート	保育所	あさひ保育園	松山市 吉藤2-7-1	1	不問	時給 1,033 ~ 1,120	不問	保育士	
2511-00063	保育士	パート	保育所	ついでる保育園 こども園	松山市 北井門3-10-8	2	不問	時給 1,200 ~ 1,400	不問	保育士	
2511-00057	保育補助	パート	保育所	かしの木園	松山市 朝美1-11-14	2	不問	時給 1,033 ~ 1,070	不問		週10時間程度
2511-00032	保育士	パート	認定こども園	松山認定こども園 星岡	松山市 星岡2-22-7	2	不問	時給 1,087 ~ 1,087	高卒	保育士	
2511-00029	保育士	正規	保育所等	福角会	松山市	3	不問	月給 187,500 ~ 238,100	不問	保育士	普通自動車
2511-00028	保育士	パート	認定こども園	認定こども園 さくら保育園	西条市 大町992-1	1	不問	時給 1,050 ~ 1,100	不問	保育士	
2511-00027	保育士	正規	認定こども園	認定こども園 さくら保育園	西条市 大町992-1	2	不問	月給 210,100 ~ 212,960	不問	保育士	
2511-00024	保育士	臨時	保育所	若葉保育園	今治市 東村1-15-36	2	不問	月給 213,851 ~ 238,333	専卒	保育士(見込)	AT限定
2511-00012	保育士	臨時	認定こども園	育英幼稚園	松山市 東野3-8-22	2	不問	時給 1,055 ~ 1,055	不問	保育士	
2511-00011	保育士	パート	認定こども園	育英湯山幼稚園	松山市 上高野町119	2	不問	時給 1,055 ~ 1,055	不問	保育士	主に保育補助
2511-00010	保育教諭	正規	認定こども園	育英湯山幼稚園	松山市 上高野町119	2	~ 59	月給 191,000 ~ 196,000	短卒	保育士、幼稚園教諭	
2511-00009	保育教諭	正規	認定こども園	育英第二幼稚園	松山市 古三津3-1-10	1	~ 59	月給 192,000 ~ 196,000	短卒	保育士、幼稚園教諭	普通自動車
2511-00008	保育教諭	正規	認定こども園	育英幼稚園	松山市 東野3-8-22	1	~ 59	月給 192,000 ~ 196,000	短卒	保育士、幼稚園教諭	
2511-00005	保育士	パート	保育所	平井保育園	松山市 平井町甲118	1	不問	時給 1,033 ~ 1,150	専卒	保育士	
2510-00241	保育教諭	パート	認定こども園	ゆめの森こども園	松山市 雄郡1-9-35	1	不問	時給 1,050 ~ 1,050	不問	保育士、幼稚園教諭	
2510-00235	保育補助	パート	認定こども園	エンゼル幼稚園	伊予郡松前町 西古泉561-1	1	不問	時給 1,500 ~ 1,840	不問	保育士 幼稚園教諭	
2510-00234	保育士	パート	認定こども園	エンゼル幼稚園	伊予郡松前町 西古泉561-1	1	不問	時給 1,500 ~ 1,840	不問	保育士 幼稚園教諭	
2510-00233	保育士	正規	認定こども園	エンゼル幼稚園	伊予郡松前町 西古泉561-1	1	不問	月給 200,000 ~ 250,000	不問	保育士	
2510-00232	保育士	パート	認定こども園	エンゼル幼稚園	伊予郡松前町 西古泉561-1	1	不問	時給 1,040 ~ 1,240	不問	保育士 幼稚園教諭	
2510-00231	保育士	パート	認定こども園	エンゼル幼稚園	伊予郡松前町 西古泉561-1	1	不問	時給 1,240 ~ 1,340	不問	保育士 幼稚園教諭	
2510-00230	保育補助	パート	認定こども園	エンゼル幼稚園	伊予郡松前町 西古泉561-1	1	不問	時給 1,040 ~ 1,140	不問	子育て支援員	
2510-00229	保育士	正規	認定こども園	エンゼル幼稚園	伊予郡松前町 西古泉561-1	1	不問	月給 200,000 ~ 250,000	不問	保育士	
2510-00228	保育士	正規	保育所	はびねす福祉会	新居浜市	2	~ 64	月給 163,920 ~ 254,532	短卒	保育士	
2510-00223	保育士	正規	保育所	ひよこ保育園	松山市 南斎院町686-2	2	不問	月給 192,500 ~ 192,500	専卒	保育士	新卒 2026.4雇用開始
2510-00222	保育士	パート	認定こども園	松山隣保館 保育園	松山市 味酒町2-14-3	1	不問	時給 1,040 ~ 1,040	専卒	保育士	
2510-00191	保育士	正規	保育所	夜間保育所 ふくろうの家	松山市 久万ノ台173	2	不問	月給 172,700 ~ 172,700	不問	保育士(見込)	
2510-00189	保育士	パート	保育所	とりのきくじら 保育園	伊予市 下吾川458	1	~ 59	時給 1,050 ~ 1,050	不問	保育士	
2510-00186	保育士	パート	保育所	竹原保育園	松山市 竹原3-18-12	1	不問	時給 1,033 ~ 1,050	不問	保育士	
2510-00183	保育士	正規	保育所	泰斗福祉会	松山市	1	不問	月給 193,000 ~ 211,000	不問	保育士	
2510-00179	保育士	臨時	保育所	橘保育園	西条市 西泉乙381-7	1	不問	時給 1,040 ~ 1,100	高卒	保育士	
2510-00176	保育士	パート	保育所	ウィルビー バンビーノ	松山市 畑寺2-4-53	1	不問	時給 1,033 ~ 1,033	不問	保育士	
2510-00174	保育士	パート	保育所	北条愛児園	松山市 土手内14-1	1	不問	時給 1,033 ~ 1,300	不問	保育士	
2510-00164	保育士	パート	保育所	岡田保育園	伊予郡松前町 西高柳135-1	1	不問	時給 1,130 ~ 1,130	専卒	保育士	
2510-00160	保育士	パート	保育所	緑ヶ浜保育園	松山市 勝岡町2613-4	1	不問	時給 1,033 ~ 1,033	短卒	保育士、幼稚園教諭	

求人No.	職種	雇用形態	施設種別	法人又は施設等名	所在地	人数	年齢	給与(単位:円)	学歴	必要資格等	その他資格条件
2510-00155	保育士	パート	保育所	松前町	伊予郡松前町	3	不問	時給 1,441 ~ 1,441	不問	保育士	
2510-00154	保育士	パート	保育所	若葉保育園	今治市東村1-15-36	1	不問	時給 1,033 ~ 1,035	専卒	保育士	AT限定
2510-00149	保育補助	パート	保育所	小規模保育園みその	松山市余戸中3-10-35	1	不問	時給 1,050 ~ 1,200	不問	保育士 子育て支援員	
2510-00148	保育補助	パート	保育所	みその保育園	松山市立花町2-11	1	不問	時給 1,050 ~ 1,200	不問	保育士 子育て支援員	
2510-00145	保育士	正規	保育所等	今治福祉施設協会	今治市	2	～ 59	月給 208,800 ~ 255,600	不問	保育士	
2510-00142	保育補助	パート	保育所	マミーズファミリー	松山市南町2-8-17	1	～ 59	時給 1,033 ~ 1,033	不問	保育士	ベビーシッター
2510-00141	保育士	パート	認定こども園	認定こども園青葉幼稚園	伊予郡松前町徳丸332-2	1	不問	時給 1,119 ~ 1,256	不問	保育士	
2510-00136	保育教諭	正規	認定こども園	認定こども園花園幼稚園	松山市御幸1-267	2	～ 64	月給 207,700 ~ 285,100	不問	保育士、幼稚園教諭	
2510-00133	保育士	正規	認定こども園	東松山幼稚園保育園	松山市久米窪田町394-1	2	不問	月給 182,000 ~ 182,000	高卒	保育士 幼稚園教諭	
2510-00132	保育士	正規	保育所	くにたち保育園	松山市南梅本町甲160	3	～ 64	月給 187,500 ~ 239,500	不問	保育士(見込)	
2510-00126	保育教諭	パート	認定こども園	古川認定こども園	西条市古川甲120-1	1	不問	時給 1,033 ~ 1,300	不問	保育士、幼稚園教諭	
2510-00124	保育士	臨時	保育所	松山中央乳児保育園	松山市三番町8-326-1	2	不問	月給 217,800 ~ 260,700	専卒	保育士	
2510-00119	保育士	正規	行政独自保育所	小規模保育園あおなみ	西予市宇和町永長125-1	1	不問	月給 203,000 ~ 243,000	不問	保育士	
2510-00061	保育士	パート	保育所	ミドリ保育園	新居浜市八幡2-4-69	1	～ 59	時給 1,033 ~ 1,100	短卒	保育士	
2510-00060	保育士	正規	保育所	ミドリ保育園	新居浜市八幡2-4-69	1	～ 59	月給 180,440 ~ 183,976	短卒	保育士	
2510-00059	保育教諭	正規	認定こども園	大護さとやま認定こども園	松山市畑寺町乙16	2	～ 59	月給 182,000 ~ 272,820	不問	保育士、幼稚園教諭	
2510-00040	保育教諭	パート	認定こども園	西条栄光幼稚園	西条市明屋敷236-17	2	不問	時給 1,033 ~ 1,033	短卒	保育士、幼稚園教諭	
2510-00039	保育教諭	臨時	認定こども園	西条栄光幼稚園	西条市明屋敷236-17	2	不問	時給 1,033 ~ 1,033	短卒	保育士、幼稚園教諭	
2510-00037	保育教諭	正規	認定こども園	ひかり認定こども園	東温市見奈良1537-9	2	～ 35	月給 215,000 ~ 310,000	短卒	保育士、幼稚園教諭	
2510-00035	保育士	正規	保育所	こどもスマイルつばき園	松山市越智3-11-48	1	～ 59	月給 180,000 ~ 260,000	不問	保育士	
2510-00034	保育士	正規	保育所	こどもスマイル空港園	松山市南吉田371-2	1	～ 59	月給 173,000 ~ 260,000	不問	保育士	
2510-00028	保育士	パート	保育所	石井保育園	松山市西石井6-4-34	1	不問	時給 1,033 ~ 1,113	不問	保育士	
2510-00027	保育士	正規	保育所	石井保育園	松山市西石井6-4-34	1	～ 59	月給 193,100 ~ 248,100	不問	保育士	
2510-00007	保育士	臨時	保育所等	大洲市	大洲市	3	不問	月給 202,700 ~ 246,400	不問	保育士(見込)	
2510-00005	保育士	正規	保育所	エルパティオ保育園	松山市北土居3-2-25	1	不問	月給 180,000 ~ 200,000	不問	保育士、保育経験必須	
2510-00004	保育士	パート	保育所	エルパティオ保育園	松山市北土居3-2-25	1	不問	時給 1,033 ~ 1,200	不問	保育士、保育経験必須	
2510-00003	保育士	パート	保育所	河野保育園	松山市河野別府196	1	不問	時給 1,070 ~ 1,200	専卒	保育士	
2510-00001	保育士	パート	認定こども園	認定こども園ゆうゆう	松山市朝生田町6-2-27	1	不問	時給 1,033 ~ 1,100	不問	保育士	
2505-00174	保育士	正規	保育所	生石保育園	松山市高岡町860-1	2	不問	月給 203,216 ~ 206,440	不問	保育士	新卒 2026.4雇用開始
2504-00194	保育士	正規	保育所	三恵会	新居浜市	2	～ 59	月給 164,000 ~ 186,000	不問	保育士	新卒 2026.4雇用開始

【看護師のお仕事】

求人No.	職種	雇用形態	施設種別	法人又は施設等名	所在地	人数	年齢	給与(単位:円)	学歴	必要資格等	その他資格条件
2512-00185	看護師	パート	通所介護	デイホーム土屋宇和島	宇和島市保田字大幡口甲1916-1	2	不問	時給 1,140 ~ 1,190	不問	看護師 准看護師	AT限定
2512-00167	看護師	パート	特定施設入居者生活介護	ナッシングホーム朝生田	松山市朝生田町1-15-1	1	～ 59	日給 25,000 ~ 25,000	不問	看護師 准看護師	
2512-00166	看護師	正規	訪問看護	プリンス	松山市朝生田町1-15-1	5	～ 59	月給 300,000 ~ 350,000	不問	看護師	AT限定
2512-00146	看護師	臨時	小規模多機能等	エンジョイライフ	大洲市	1	不問	月給 210,000 ~ 248,000	不問	看護師 准看護師	
2512-00145	看護師	正規	小規模多機能等	エンジョイライフ	大洲市	1	～ 64	月給 215,000 ~ 248,000	不問	看護師 准看護師	普通自動車
2512-00123	看護師	パート	障)入所生活介護	フレンドまつの	北宇和郡松野町豊岡4594	1	不問	時給 1,320 ~ 1,320	不問	看護師 准看護師	AT限定
2512-00111	看護師	臨時	保育所等	松山市	松山市	3	不問	月給 249,400 ~ 260,500	不問	看護師	
2512-00100	看護師	臨時	通所介護	宇和島市社会福祉協議会	宇和島市三間町迫目126	1	不問	時給 1,350 ~ 1,550	不問	看護師 准看護師	AT限定
2512-00093	看護師	正規	小規模多機能	響	松山市	1	不問	月給 216,000 ~ 233,000	不問	看護師 准看護師	
2512-00092	看護師	パート	小規模多機能	響	松山市	1	不問	時給 1,193 ~ 1,293	不問	看護師 准看護師	
2512-00085	看護師	正規	障)入所生活介護	フレンドまつの	北宇和郡松野町豊岡4594	1	不問	月給 238,200 ~ 260,200	不問	准看護師	AT限定
2512-00063	看護師	正規	認定こども園	認定こども園青葉幼稚園	伊予郡松前町徳丸332-2	1	～ 64	月給 221,000 ~ 270,500	不問	看護師	

求人No.	職種	雇用形態	施設種別	法人又は施設等名	所在地	人数	年齢	給与(単位:円)	学歴	必要資格等	その他 資格条件
2512-00024	看護師	正規	介護療養型 医療施設	南高井病院	松山市 南高井町333	3	～ 60	月給 201,290 ～ 330,200	不問	看護師 准看護師	
2512-00012	看護師	正規	特別養護 老人ホーム	姫ヶ浜荘	松山市 長師156-1	3	不問	月給 245,199 ～ 281,790	不問	看護師 准看護師、保健師	
2511-00275	看護師	正規	通所リハビリ	ケアプラス デイサービスセンター 今治	今治市 北鳥生町1-3-55	2	～ 59	月給 260,000 ～ 310,000	不問	看護師 准看護師	
2511-00272	看護師	正規	有料老人ホーム 等	大島シーサンド	今治市吉海町 臥間46-2	2	～ 69	月給 210,000 ～ 300,000	不問	看護師	
2511-00266	看護師	正規	介護老人 保健施設	おおいし光生園	今治市大西町 九王甲622-1	3	～ 65	月給 192,000 ～ 250,000	不問	看護師 准看護師	
2511-00259	看護師	パート	特別養護 老人ホーム	梅本の里	松山市 北梅本町1624-1	2	不問	時給 1,163 ～ 1,593	不問	看護師 准看護師	普通自動車
2511-00250	看護師	正規	特別養護 老人ホーム等	梅本の里	松山市 北梅本町1624-1	1	～ 59	月給 171,456 ～ 191,840	不問	看護師 准看護師	
2511-00240	看護師	正規	訪問看護	えん訪問看護 ステーション 四国中央	四国中央市 三島中央3-6-19	3	～ 59	月給 295,000 ～ 295,000	不問	看護師	AT限定
2511-00227	看護師	正規	短期入所 生活介護等	えひめ メディコブ	松山市	1	不問	月給 160,000 ～ 257,500	不問	看護師	
2511-00211	看護師	正規	特別養護 老人ホーム	サンランド	宇和島市吉田町 立間尻甲727-1	2	～ 64	月給 250,000 ～ 300,000	不問	看護師 准看護師	普通自動車
2511-00202	看護師	正規	通所介護	デイサービス ますほの里	宇和島市津島町 高田甲2920-1	1	～ 62	月給 196,200 ～ 296,500	高卒	看護師 准看護師	普通自動車
2511-00201	看護師	パート	通所介護	デイサービス あいなんの里	南宇和郡愛南町 城辺甲211-3	1	～ 62	時給 1,300 ～ 1,500	不問	看護師 准看護師	普通自動車
2511-00189	看護師	正規	通所介護	デイサービス あいなんの里	南宇和郡愛南町 城辺甲211-3	1	～ 62	月給 193,560 ～ 298,200	高卒	看護師 准看護師	普通自動車
2511-00186	看護師	正規	介護老人 保健施設	宇和島病院附属 介護老人保健施設	宇和島市 寛古町2-1-37	1	～ 59	月給 223,200 ～ 440,500	高卒	看護師	
2511-00180	看護師	パート	小規模多機能	小規模多機能 ホームつむぎ	松山市 和気町1-27	2	不問	時給 1,400 ～ 1,400	不問	看護師 准看護師	普通自動車
2511-00179	看護師	パート	小規模多機能	小規模多機能 ホームここえ	松山市 平井町甲3277-1	2	不問	時給 1,400 ～ 1,400	不問	看護師 准看護師	普通自動車
2511-00178	看護師	パート	小規模多機能	小規模多機能 ホームてとて	松山市 来住町1057-1	2	不問	時給 1,400 ～ 1,400	不問	看護師 准看護師	普通自動車
2511-00177	看護師	パート	小規模多機能	小規模多機能 ホームだんだん	松山市 朝生田町7-8-4	2	不問	時給 1,400 ～ 1,400	不問	看護師 准看護師	普通自動車
2511-00152	看護師	正規	特別養護 老人ホーム等	砥部オレンジ荘	伊予郡砥部町 大南2267	1	～ 65	月給 237,000 ～ 269,000	不問	看護師 准看護師	
2511-00108	看護師	嘱託	地域包括 支援センター等	今治市 社会福祉協議会	今治市	2	不問	月給 179,100 ～ 179,100	高卒	看護師 准看護師	AT限定
2511-00096	看護師	パート	特定施設入居者 生活介護	オアシス小坂	松山市 小坂5-16-10	1	不問	時給 1,070 ～ 1,070	不問	看護師 准看護師	
2511-00095	看護師	臨時	児童養護施設等	宇和島地区 広域事務組合	宇和島市	5	不問	月給 217,300 ～ 267,100	不問	看護師 准看護師	
2511-00091	看護師	パート	障)共同生活援助	ありびお土居田	松山市 土居田町741-1	1	不問	時給 1,300 ～ 1,300	不問	看護師 准看護師	65歳以上歓迎
2511-00088	看護師	正規	有料老人ホーム	あなぶき メディカルケア	松山市	2	～ 64	月給 245,600 ～ 291,050	不問	看護師 准看護師	AT限定
2511-00084	看護師	正規	介護老人 保健施設等	正和会	宇和島市	3	不問	月給 182,000 ～ 218,000	不問	看護師 准看護師	賞与5か月 普通自動車
2511-00070	看護師	正規	特別養護 老人ホーム等	はびねす福祉会	新居浜市	3	～ 64	月給 178,720 ～ 266,532	不問	看護師 准看護師	
2511-00023	看護師	正規	特別養護 老人ホーム	希望ヶ丘荘	大洲市菅田町 菅田丙495-34	1	～ 59	月給 203,090 ～ 260,660	不問	看護師 准看護師	普通自動車
2511-00015	看護師	正規	特別養護 老人ホーム等	すいよう会	新居浜市	2	～ 60	月給 231,000 ～ 241,000	高卒	看護師	
2510-00239	看護師	正規	特別養護 老人ホーム等	総合福祉施設 エンゼル	伊予郡松前町 北川原33-1	1	～ 59	月給 215,000 ～ 260,000	不問	看護師、准看護師 保健師	
2510-00238	看護師	パート	特別養護 老人ホーム等	総合福祉施設 エンゼル	伊予郡松前町 北川原33-1	1	不問	時給 1,230 ～ 1,380	不問	看護師、准看護師 保健師	
2510-00182	看護師	正規	障)入所生活介護 等(主に身体)	障害者支援施設 かなさんどう	松山市 苞木甲202-1	1	不問	月給 226,500 ～ 241,500	不問	看護師 准看護師	
2510-00181	看護師	正規	特別養護 老人ホーム	風早の家	松山市 苞木甲200	1	不問	月給 226,500 ～ 241,500	不問	看護師 准看護師	
2510-00165	看護師	正規	障)生活介護等 (主に知的)	今治福祉園	今治市 宮ヶ崎甲170	1	～ 64	月給 178,800 ～ 286,900	不問	看護師 准看護師	AT限定
2510-00140	看護師	正規	障)入所生活介護 (主に身体)	障害者支援施設 三恵ホーム	東温市 則之内甲2819	1	不問	月給 203,000 ～ 265,000	不問	看護師 准看護師	
2510-00135	看護師	正規	認定こども園	東松山幼稚園 保育園	松山市 久米窪田町394-1	2	不問	月給 173,000 ～ 173,000	高卒	看護師 保健師	
2510-00091	看護師	正規	障)生活介護等 (主に知的)	いつきの里	松山市 福角甲1829	1	～ 64	月給 183,100 ～ 230,100	不問	看護師 准看護師	普通自動車
2510-00085	看護師	正規	介護医療院	波方中央病院	今治市波方町 樋口甲1683-1	3	～ 60	月給 191,000 ～ 239,000	不問	看護師 准看護師	
2510-00070	看護師	パート	障)生活介護 (主に知的)	るんるん	松山市 日の出町10-2	1	～ 69	時給 1,350 ～ 1,350	不問	看護師 准看護師	
2510-00069	看護師	正規	障)生活介護 (主に知的)	るんるん	松山市 日の出町10-2	1	～ 69	月給 190,000 ～ 210,000	不問	看護師 准看護師	
2510-00066	看護師	パート	特別養護 老人ホーム等	りつりん館 アドバンス	松山市 畑寺町丙1-2	2	～ 59	時給 1,500 ～ 1,500	不問	看護師 准看護師	
2510-00054	看護師	パート	通所介護	ものさと	伊予市 上野580	1	不問	時給 1,200 ～ 1,200	不問	看護師 准看護師	普通自動車
2510-00053	看護師	臨時	通所介護	ものさと	伊予市 上野580	1	不問	時給 1,300 ～ 1,300	不問	看護師 准看護師	普通自動車
2510-00036	看護師	正規	特別養護 老人ホーム等	なかやま幸梅園	伊予市中山町 中山寅381	1	不問	月給 189,500 ～ 276,900	不問	看護師 准看護師	
2510-00021	看護師	正規	介護老人 保健施設	あいじゅ	松山市 来住町1171	2	不問	月給 220,000 ～ 320,100	不問	看護師 准看護師	
2510-00011	看護師	正規	特別養護 老人ホーム等	亀天会	西条市、今治市	3	～ 59	月給 250,000 ～ 330,000	不問	看護師	

【その他のお仕事】

求人No.	職種	雇用形態	施設種別	法人又は施設等名	所在地	人数	年齢	給与(単位:円)	学歴	必要資格等	その他 資格条件
2512-00187	運転手	パート	通所介護	デイホーム土屋 宇和島	宇和島市 保田字大幡口甲 1916-1	3	不問	時給 1,040 ～ 1,140	不問		AT限定
2512-00186	機能訓練 指導員	パート	通所介護	デイホーム土屋 宇和島	宇和島市 保田字大幡口甲 1916-1	2	不問	時給 1,040 ～ 1,140	不問	理学療法士、作業療法士 言語聴覚士、柔道整復師	AT限定
2512-00181	調理員	パート	保育所	こどもスマイル 空港園	松山市 南吉田371-2	2	不問	時給 1,033 ～ 1,100	不問		
2512-00177	サービス提供 責任者	正規	訪問介護	梅本の里	松山市 北梅本町1624-1	1	～ 59	月給 200,500 ～ 215,600	不問	介護福祉士 実務者研修	
2512-00176	事務員	臨時	認定こども園	認定こども園 青葉幼稚園	伊予郡松前町 徳丸332-2	1	不問	月給 180,600 ～ 180,600	不問	Word、Excel等の基本操作	
2512-00175	事務員	正規	社会福祉協議会	四国中央市 社会福祉協議会	四国中央市 三島宮川4-6-55	1	～ 35	月給 219,500 ～ 235,000	専卒		AT限定 2026.4雇用開始
2512-00156	福祉用具 相談員	臨時	福祉用具貸与等	福祉用具事業所 すまいる	松山市 空港通2-13-8	1	～ 65	月給 177,676 ～ 235,000	不問		AT限定
2512-00153	調理員	臨時	社会福祉協議会 養護老人ホーム	愛生寮	宇和島市吉田町 立間尻甲495-7	1	不問	月給 165,500 ～ 177,600	高卒		普通自動車
2512-00151	調理員	パート	社会福祉協議会 養護老人ホーム	愛生寮	宇和島市吉田町 立間尻甲495-7	1	不問	時給 1,150 ～ 1,150	不問		
2512-00120	介護支援専門員	正規	地域包括 支援センター	伊方町地域 包括支援センター	西宇和郡伊方町 湊浦1993-1	1	不問	月給 205,626 ～ 235,806	不問	介護支援専門員 保健師、社会福祉士	普通自動車
2512-00113	調理員	パート	保育所等	松山市	松山市	5	不問	時給 1,205 ～ 1,205	不問		
2512-00112	調理員	臨時	保育所等	松山市	松山市	13	不問	月給 196,100 ～ 212,100	不問		
2512-00107	介護支援専門員	正規	地域包括 支援センター	松山市地域包括支 援センター 垣生・余土	松山市 保免西4-5-25	1	不問	月給 240,000 ～ 260,000	不問	介護支援専門員(見込)	AT限定
2512-00095	調理員	パート	保育所	余戸おとのわ 保育園	松山市 余戸東4-2-10	1	不問	時給 1,033 ～ 1,033	不問		
2512-00030	調理員	パート	保育所	小百合保育園	松山市 溝辺町甲528	1	不問	時給 1,063 ～ 1,113	不問		
2511-00276	柔道整復師	正規	通所リハビリ	ケアプラス デイサービスセンター 今治	今治市 北鳥生町1-3-55	2	～ 59	月給 245,000 ～ 310,000	不問	柔道整復師	
2511-00274	セラピスト	正規	通所リハビリ	ケアプラス デイサービスセンター 今治	今治市 北鳥生町1-3-55	2	～ 59	月給 265,000 ～ 370,000	不問	理学療法士 作業療法士	
2511-00265	運転手	パート	介護老人 保健施設	高井の里	松山市 高井町1203	1	不問	時給 1,045 ～ 1,045	不問		普通自動車
2511-00256	セラピスト	正規	放課後等 デイサービス等	福角会	松山市	1	～ 64	月給 192,700 ～ 238,100	不問	理学療法士 作業療法士	普通自動車
2511-00242	セラピスト	正規	訪問看護	えん訪問看護 ステーション 四国中央	四国中央市 三島中央3-6-19	3	～ 59	月給 295,000 ～ 295,000	不問	理学療法士、作業療法士 言語聴覚士	AT限定
2511-00241	管理者	正規	訪問看護	えん訪問看護 ステーション 四国中央	四国中央市 三島中央3-6-19	1	～ 59	月給 350,000 ～ 350,000	不問	理学療法士、作業療法士 言語聴覚士	AT限定
2511-00232	管理者	正規	訪問看護	えん訪問看護 ステーション 四国中央	四国中央市 三島中央3-6-19	1	～ 59	月給 350,000 ～ 350,000	不問	看護師	
2511-00226	調理員	パート	保育所	太山寺保育園	松山市 太山寺町1189-1	1	不問	時給 1,040 ～ 1,060	不問		
2511-00214	調理員	臨時	児童養護施設	みどり寮	宇和島市 住吉町1-5-11	1	不問	月給 174,570 ～ 174,570	不問		
2511-00206	介護助手	パート	有料老人ホーム	ますほの里	宇和島市津島町 高田甲2920-1	1	不問	時給 1,200 ～ 1,300	不問		普通自動車
2511-00204	セラピスト	正規	通所介護	デイサービス ますほの里	宇和島市津島町 高田甲2920-1	1	～ 62	月給 214,400 ～ 298,200	高卒	理学療法士 作業療法士	普通自動車
2511-00200	調理員	パート	有料老人ホーム	ますほの里	宇和島市津島町 高田甲2920-1	2	～ 62	時給 1,050 ～ 1,200	不問		
2511-00199	調理員	正規	有料老人ホーム	ますほの里	宇和島市津島町 高田甲2920-1	1	～ 62	月給 169,600 ～ 190,800	不問		
2511-00194	介護助手	パート	介護老人 保健施設	高井の里	松山市 高井町1203	1	不問	時給 1,103 ～ 1,177	不問		
2511-00185	調理員	臨時	介護老人 保健施設	宇和島病院附属 介護老人保健施設	宇和島市 賀古町2-1-37	1	不問	月給 162,282 ～ 162,282	不問		
2511-00184	調理員	正規	介護老人 保健施設	宇和島病院附属 介護老人保健施設	宇和島市 賀古町2-1-37	1	～ 59	月給 167,300 ～ 220,000	不問	調理師	
2511-00176	運転手	パート	小規模多機能	つむぎ	松山市 和気町1-27	2	不問	時給 1,100 ～ 1,100	不問		普通自動車
2511-00175	運転手	パート	小規模多機能	だんだん	松山市 朝生田町7-8-4	1	不問	時給 1,100 ～ 1,100	不問		普通自動車
2511-00159	栄養士	正規	保育所	河野保育園	松山市 河野別府196	1	～ 64	月給 199,000 ～ 243,000	専卒	栄養士	
2511-00151	事務員	正規	特別養護 老人ホーム等	砥部オレンジ荘	伊予郡砥部町 大南2267	1	～ 30	月給 193,000 ～ 223,000	大卒	Word、Excelの基本操作	
2511-00150	栄養士	正規	特別養護 老人ホーム等	砥部オレンジ荘	伊予郡砥部町 大南2267	1	～ 65	月給 205,000 ～ 235,000	不問	管理栄養士	
2511-00131	医療ソーシャル ワーカー	正規	病院等	愛媛十全医療 学院附属病院	東温市 南方561	1	～ 45	月給 195,000 ～ 195,000	不問	社会福祉士	
2511-00119	調理員	パート	認定こども園	ジャックと豆の木園 枝松園	松山市 枝松6-7-16	1	不問	時給 1,033 ～ 1,033	不問		
2511-00113	福祉用具 専門相談員	正規	福祉用具貸与	アイル'ズ	松山市 余土南1-8-8	2	～ 59	月給 220,000 ～ 285,325	不問		AT限定
2511-00102	調理員	嘱託	社会福祉協議会 養護老人ホーム	あけぼの荘	八幡浜市保内町 宮内1-72-1	1	不問	月給 185,800 ～ 191,300	不問		
2511-00060	事務員	正規	児童発達支援等	宗友福祉会	松山市	2	～ 44	月給 200,700 ～ 215,900	高卒		AT限定

求人No.	職種	雇用形態	施設種別	法人又は施設等名	所在地	人数	年齢	給与(単位:円)	学歴	必要資格等	その他資格条件
2511-00018	セラピスト	臨時	介護老人保健施設	あいじゅ	松山市 来住町1171-1	1	不問	月給 283,900 ~ 383,900	不問	理学療法士 作業療法士	
2511-00001	要介護認定調査員	嘱託	要介護認定調査	松山市 社会福祉協議会	松山市 若草町8-2	5	不問	月給 235,800 ~ 235,800	不問	介護支援専門員	原付
2510-00243	介護助手	パート	有料老人ホーム等	ケアジャパン	松山市	2	不問	時給 1,040 ~ 1,040	不問		
2510-00242	調理員	パート	認定こども園	ゆめの森こども園	松山市 雄郡1-9-35	2	不問	時給 1,040 ~ 1,040	不問		
2510-00227	調理員	正規	障入所生活介護(主に身体)	障害者支援施設 三恵ホーム	東温市 則之内甲2819	1	~ 59	月給 171,100 ~ 211,000	不問		
2510-00214	介護助手	パート	特別養護老人ホーム等	森の園	伊予市 森甲440-1	1	不問	時給 1,040 ~ 1,040	不問		
2510-00208	事務員兼相談員	嘱託	社会福祉協議会	東温市 社会福祉協議会	東温市 見奈良490-1	1	~ 59	月給 216,490 ~ 216,490	不問	社会福祉士受験資格	普通自動車
2510-00193	介護助手	パート	介護老人保健施設等	ヒロセ	今治市 国分7-4-1	2	不問	時給 1,050 ~ 1,300	不問		
2510-00188	介護助手	パート	通所介護	デイサービスセンター のどか	伊予郡松前町 北黒田173-1	2	不問	時給 1,056 ~ 1,056	不問		普通自動車
2510-00187	介護助手	臨時	通所介護	デイサービスセンター のどか	伊予郡松前町 北黒田173-1	1	不問	月給 181,632 ~ 181,632	不問		普通自動車
2510-00180	管理栄養士	パート	福祉担当課	西条市	西条市	1	不問	月給 192,900 ~ 192,900	不問	管理栄養士 Word、Excelの基本操作	普通自動車
2510-00162	運転手	パート	障)就労継続支援(B型)(主に知的)	ひこばえ	松山市 河野中須賀326-4	1	不問	時給 1,033 ~ 1,033	不問		AT限定
2510-00151	運転手	パート	通所介護	デイサービスセンター サンケア潮見	松山市 平田町246-1	1	不問	時給 1,033 ~ 1,033	高卒		普通自動車
2510-00130	調理員	パート	障)入所生活介護	障害者支援施設 ひらい園	松山市 平井町甲852	1	不問	時給 1,033 ~ 1,033	不問		
2510-00123	調理員	パート	保育所	緑ヶ浜保育園	松山市 勝岡町2613-4	1	不問	時給 1,033 ~ 1,033	高卒		
2510-00064	保健師	正規	地域包括支援センター	松山市地域包括支援センター 湯築・桑原・道後	松山市 持田町1-3-30	1	~ 64	月給 300,000 ~ 300,000	不問	保健師	AT限定
2510-00063	社会福祉士	正規	地域包括支援センター	松山市地域包括支援センター 湯築・桑原・道後	松山市 持田町1-3-30	1	~ 64	月給 250,000 ~ 250,000	不問	社会福祉士	AT限定
2510-00062	主任介護支援専門員	正規	地域包括支援センター	松山市地域包括支援センター 湯築・桑原・道後	松山市 持田町1-3-30	1	~ 64	月給 285,700 ~ 320,000	不問	主任介護支援専門員	AT限定
2510-00057	サービス提供責任者	正規	訪問介護	山起会 ライフサブライ	松山市 朝生田町1-12-2	1	~ 64	月給 222,000 ~ 245,000	不問	介護福祉士、実務者研修 介護経験3年以上	原付
2510-00046	セラピスト	正規	特別養護老人ホーム等	はびねす福祉会	新居浜市	1	~ 64	月給 219,560 ~ 294,836	不問	理学療法士 作業療法士	
2510-00029	調理員	パート	保育所	小百合保育園	松山市 溝辺町甲528	1	不問	時給 1,033 ~ 1,036	不問		
2510-00024	調理員	臨時	特別養護老人ホーム	愛寿荘	松山市 来住町1171	2	不問	時給 1,034 ~ 1,058	不問		

今月のトピック

表紙写真：社会福祉法人まこと 特別養護老人ホームしあわせの家

特別養護老人ホームしあわせの家は、ご利用者ひとり一人の希望を伺いながらその方らしさを大切にされた温かいケアを提供するとともに、関わるすべての人の「まことのしあわせ」を追求するという理念のもとで、地域に根差した施設となるべく、心に寄り添う支援を続けています。

また、スタッフの働きやすさを重視しており、協力し合う組織風土により残業は月0～3時間とほとんどありません。有給休暇の平均取得日数も13.4日（2024実績）と高い水準で、心身にゆとりを持って働ける環境が整っています。この働きやすさも、ご利用者への質の高いサービスにつながっています。

昇給：年1回(4月)

賞与：年2回(6月、12月)

各種手当：住宅手当・通勤手当・資格手当・交代勤務手当・処遇改善手当

【お問合せ先】

〒799-0432

四国中央市豊岡町大町2786番地2

社会福祉法人まこと

特別養護老人ホームしあわせの家

☎ 0896-28-2871

メール：shiawase-makoto@eagle.ne.jp

ホームページ <https://shiawasenoie.jp>



参加
無料

見たい!

知りたい!

一般の方も
体験可能です!

令和
7
年度

福祉・介護 職場体験

実施期間

令和7年5月1日(木)～令和8年2月27日(金)

※体験希望日の2週間前までにお申し込みください。

対 象

- ①福祉の仕事に関心のある方
- ②福祉の仕事に就きたいと思う方
- ③将来の進路の参考にしたい生徒・学生(中学生以上)

体験日数

1日からでも可能(3日間まで)

内 容

福祉・介護職場での職場体験

体験まで日程調整に
2週間ほどかかります!

高齢者関係

- 特別養護老人ホーム
- デイサービス
- グループホーム など



児童関係

- 保育所
- 認定こども園
- 児童養護施設 など



障がい者関係

- 入所施設
- 就労継続支援事業所 など



福祉等の資格取得を
目指している方!

- 社会福祉士 ●保育士
- 介護福祉士
- 介護職員初任者研修
看護師、心理士、
理学療法士など

※写真はイメージです。

お問い合わせ

愛媛県福祉人材センター

社会福祉法人 愛媛県社会福祉協議会 福祉人材無料職業紹介所
〒790-8553 松山市持田町三丁目8番15号 愛媛県総合社会福祉会館2階

TEL 089-921-5344

FAX 089-921-3398

Eメール jinzai@ehime-shakyo.or.jp

URL https://www.11294.net

ちいき!げんき!たいき!

愛媛でみつけた未来のおしごと

— 福祉・介護業界の未来を拓く3名が語る、「わたしの物語」 —

福祉・介護の
魅力発信
動画制作!

「お年寄りのお世話」「キツイ仕事」「社会的意義は高いけど…」

そんな固定化されたイメージが、福祉・介護の仕事を選びにくくしているかもしれません。

けれど、実際の現場には「多様性」と「意外性」があふれています。

子どもの可能性を育てる学び、障がいのある人の挑戦を支える支援、地域を元気にする活動など、知られざるワクワクするストーリーが、毎日の仕事の中で広がっています。

AIが進む時代だからこそ、最後に残るのは「人と人が向き合う力」。

今回の動画では、福祉・介護に携わる3名の仕事への思いやキャリアの歩みを通して“福祉・介護のアナザーストーリー”をお届けします。



動画ラインアップ



佐野さん

子どもたちの
「生きる力」を育む
児童福祉界の若きエース!



池井さん(ご夫妻)

福祉をフィールドに
「自分らしい生き方」を
実現するケアマネ夫妻!



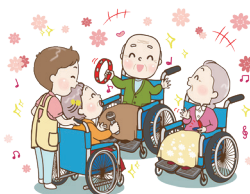
藤久さん

32年のキャリア
現場の第一線で笑顔輝く
プラチナ介護職員!

ナビゲーターは、タレント・インフルエンサー 久保田大希さんです!

12月下旬頃、愛媛県社会福祉協議会のYouTubeで公開予定!

「愛媛県福祉人材センター動画視聴」(<https://11294.net/video>)で検索してください!



「令和6年度 福祉・介護の仕事魅力配信事業」(昨年度制作)配信中



〔発行〕

愛媛県福祉人材センター

(社会福祉法人 愛媛県社会福祉協議会 福祉人材無料職業紹介所)

〒790-8553 松山市持田町三丁目8番15号 TEL (089) 921-5344

開所・電話受付時間/月曜日～金曜日 9:00～17:00 (国民の祝日・年末年始の休日を除く)

公式サイト

